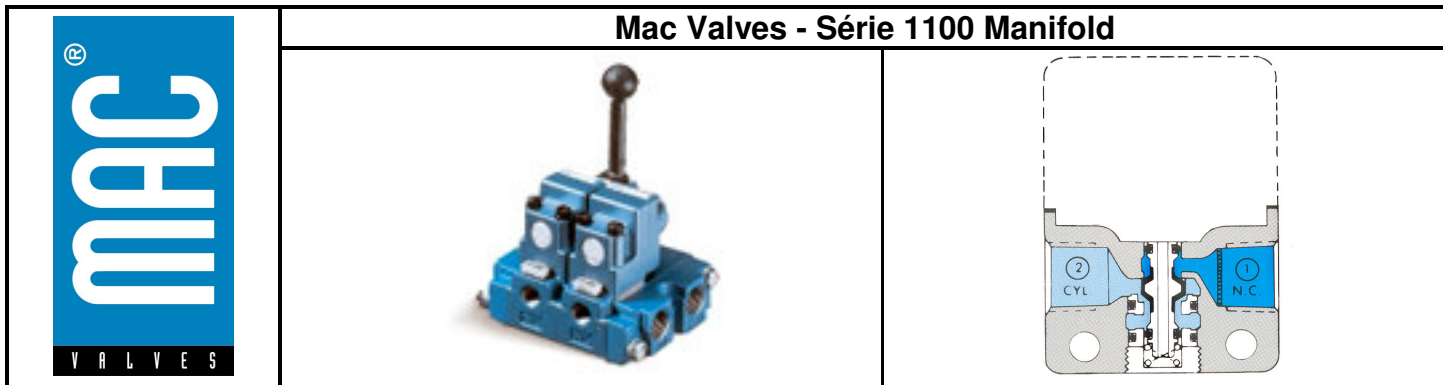


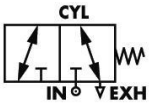
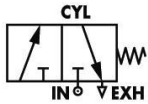
MAC VALVES- 3-2 VÍAS, 2 POSIÇÕES



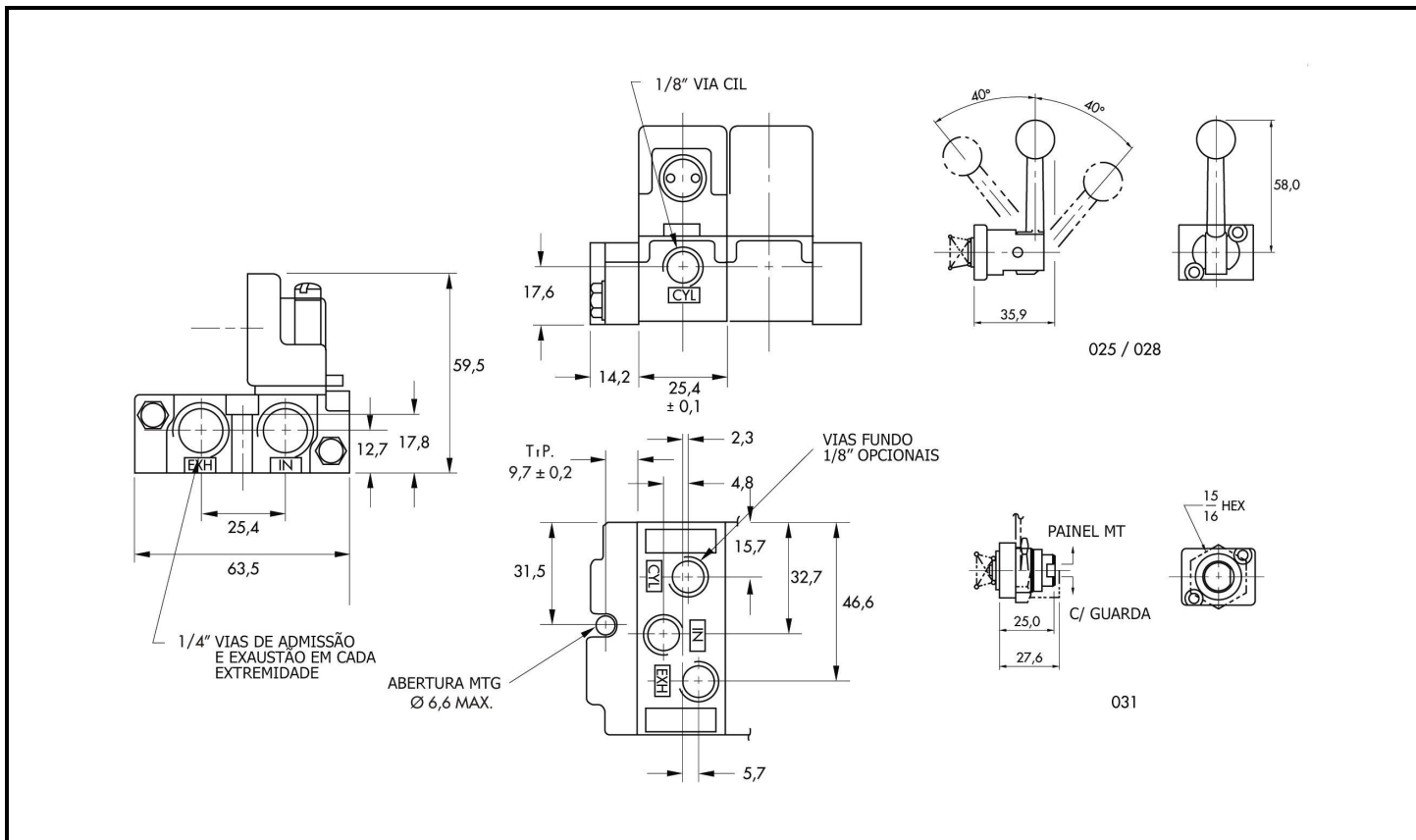
DESCRIÇÃO

Fluído	Ar comprimido, vácuo, gases inertes
Pressão de Trabalho	Vácuo a 150 PSI
Lubrificação	Não necessita, caso use, escolha ponto de anilina (entre 180° F e 210° F)
Filtração	40 µ
Temperatura de Trabalho	-18°C a +50°C, (0°F a 120° F)
Fluxo	1/8" (0,14 Cv = 140 NI/min)
Variação de Tensão admissível	Válvula Pneumática
Range de Potencia Standard	Válvula Pneumática
Tipo Construtivo - Montagem	Individual, Manifold
Material de Construção	Alumínio com alto teor de silício, latão, vedações em Buna-N, Viton, etc.
Peso	150 g
Kit de Reparo	K-00001-01

COMO PEDIR

Série 1100 Manifold	Universal	NF
		
Bitola		
Válvula sem base	1130A-021	1170A-021
Sub-base 1/8" NPTF	1132A-021	1172A-021
Sub-base 1/8" BSPP	1136A-021	1176A-021

DESENHO DIMENSIONAL



Dicionário:

Tipo de Corpo - Tipo de Operador
 11 XX A - XXX

Modelos de Corpo Individuais

Modelo Nº 1	Descrição
1111A-	Universal, 1/8" NPTF, 2 ou 3 vias
1113A-	Universal, 1/4" NPTF, 2 ou 3 vias
1161A-	1/8" NPTF, NF., 3 vias
1163A-	1/4" NPTF, NF. 3 vias

(1) Para roscas BSPP, o 4º dígito é 6 ao invés de 1 ou 7 ao invés de 3. Exemplo: 1116A-

Modelos de Stacking

Modelo Nº 2	Descrição
1131A-	1/8" NPTF, 3 vias (NF ou NA)
1183A-	1/4" NPTF, 3 vias (NF ou NA)
1184A-	1/8" NPTF, 3 vias (NF)
1185A-	1/4" NPTF, (NF)

(2) Para roscas BSPP, o 4º dígito é 6 ao invés de 1, ou 7 ao invés de 3, ou 8 ao invés de 4, ou 9 ao invés de 5. Exemplo: 1186A-

Modelos de base Manifold

Modelo nº 3	Descrição	Modelo nº 3
Válvula sem base		Válvula NPTF (1/8")
1120A-	2 vias, NF	1122A-
1130A-		1132A-
1140A-		1142A-
1170A-		1172A-
	2 vias, NF	
	Universal, 3 vias (NF ou NA)	
	2 vias, NA	
	NF, 3 vias	

(3) Para rosca BSPP, o 4º dígito é 6 ao invés de 2. Exemplo: 1126A-

XXX	Descrição
-011	Rolete paralelo as conexões 1 e 2
-012	Rolete perpendicular as conexões 1 e 2
-013	Gatilho bidirecional perpendicular as conexões 1 e 2
-014	Gatilho bidirecional paralelo as conexões 1 e 2
-015	Gatilho unidirecional paralelo as conexões 1 e 2 com acionamento a direito
-016	Gatilho unidirecional paralelo as conexões 1 e 2, com acionamento a esquerda
-017	Gatilho unidirecional perpendicular as conexões 1 e 2, com acionamento para frente
-018	Gatilho unidirecional perpendicular as conexões 1 e 2, com acionamento para trás
-021	Alavanca de empurrar, com trava, perpendicular as conexões 1 e 2
-022	Alavanca de empurrar, sem trava, perpendicular as conexões 1 e 2
-023	Alavanca de puxar, com trava, perpendicular as conexões 1 e 2
-024	Alavanca de puxar, sem trava, perpendicular as conexões 1 e 2
-025	Alavanca de empurrar, com trava, paralela as conexões 1 e 2
-026	Alavanca de empurrar, sem trava, paralela as conexões 1 e 2
-027	Alavanca de puxar, com trava, paralela as conexões 1 e 2
-028	Alavanca de puxar, sem trava, paralela as conexões 1 e 2
-031	Botão (simples) de empurrar *
-032	Botão (simples) de empurrar para montagem em painel*
-033	Botão (simples) de empurrar, com proteção *
-036	Botão tipo cogumelo *
-037	Botão tipo cogumelo para montagem em painel *
-038	Botão tipo cogumelo com proteção *
* Botões (simples) de empurrar e botões tipo cogumelo são brancos (Standard).	
-111	Piloto ar – conexão do piloto de 1/8" NPTF
-112	Piloto ar – conexão do piloto de # 10-32
-113	Piloto ar – conexão do piloto de M5 x 0,8
-114	Piloto ar – conexão do piloto de 1/8" BSPP
-115	Piloto ar – conexão do piloto de 1/8" BSPT

Acessórios para Stacking:

M-01001-01P – Kit placa final, para grupo é necessário um kit (1/4" BSPP)

Acessórios para Manifold:

A2-5004-01P – Kit placa final para manifold, para cada grupo é necessário um kit (1/4" BSPP)

Modificações:

004 – Todas as conexões inferiores e laterais

009 – Conexões para cilindro inferiores e laterais com conexões de entrada e exaustão somente laterais.

210 – Conexão de entrada inferior adicional

313P – Para isolamento da passagem de entrada comum entre as válvulas

313E – Para isolamento da passagem de exaustão comum entre as válvulas

* Para solicitar válvulas com modificação incluir a mesma no fim do código, por exemplo: 1111A-111 mod. 004

Condições de Contorno:

- Não utilizar em prensas ou em sistema onde a falha da válvula comprometa a vida do operador ou terceiros.
- Não trabalhar em ambientes com presença de óleo, pode danificar as vedações e carretel da válvula, se necessário, utilizar a modificação 0446 que corresponde às vedações e carretel da válvula em viton.

Garantia de 18 meses da válvula e bobina do solenóide garantida por vida.