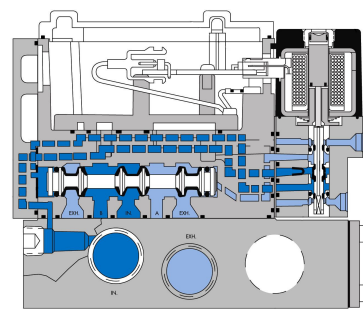


MAC VALVES- 5 VÍAS, 2-3 POSIÇÕES

Mac Valves - Série 92 Manifold, Sub-base, Plug-in



DESCRIÇÃO

Fluido	Ar comprimido, vácuo, gases inertes
Pressão de Trabalho	Piloto Interno: 20 a 120 PSI, Piloto Externo: vácuo a 120 PSI – 3 posições: 35 a 120 PSI (ambos)
Lubrificação	Não necessita, caso use, escolha ponto de anilina (entre 180° F e 210° F)
Filtração	40 µ
Temperatura de Trabalho	-18°C a +50°C, (0°F a 120°F)
Fluxo	1/8" : (1,0 Cv = 100 NI/min) – 1/4" : (1,1 Cv = 110 NI/min) – 3/8" : (1,2 Cv = 120 NI/min)
Variação de Tensão admissível	-15% a + 10% da voltagem nominal
Range de Potencia Standard	1,8 W à 12,7 W (Inrush: 7,6 VA / Holding: 4,8 VA)
Tipo Construtivo - Montagem	Individual / Manifold / Sub-base
Material de Construção	Alumínio com alto teor de silício, latão, vedações em Buna-N, Viton, etc.
Peso	300 g
Kit de Reparo	K-92001

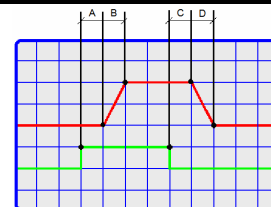
COMO PEDIR

Série 92 Manifold	5/2 simples solenóide	5/2 duplo solenóide	5/3 centro fechado	5/3 centro aberto	5/3 centro pressurizado	5/2 simples solenóide (dupla pressão)	5/2 duplo solenóide (dupla pressão)
	Bitola						
Válvula sem a base	92A-AAA-000-DM-DXXP-1DA	92A-BAA-000-DM-DXXP-1DA	92A-EAA-000-DM-DXXP-1DA	92A-FAA-000-DM-DXXP-1DA	92A-GAA-000-DM-DXXP-1DA	92A-CAA-000-DM-DXXP-1DA	92A-DAA-000-DM-DXXP-1DA
1/4" NPTF piloto interno	92A-AAA-BJA-DM-DXXP-1DA	92A-BAA-BJA-DM-DXXP-1DA	92A-EAA-BJA-DM-DXXP-1DA	92A-FAA-BJA-DM-DXXP-1DA	92A-GAA-BJA-DM-DXXP-1DA	92A-CAA-BJA-DM-DXXP-1DA	92A-DAA-BJA-DM-DXXP-1DA
1/4" BSPP piloto interno	92A-AAA-EJA-DM-DXXP-1DA	92A-BAA-EJA-DM-DXXP-1DA	92A-EAA-EJA-DM-DXXP-1DA	92A-FAA-EJA-DM-DXXP-1DA	92A-GAA-EJA-DM-DXXP-1DA	92A-CAA-EJA-DM-DXXP-1DA	92A-DAA-EJA-DM-DXXP-1DA
3/8" NPTF piloto interno	92A-AAA-CJA-DM-DXXP-1DA	92A-BAA-CJA-DM-DXXP-1DA	92A-EAA-CJA-DM-DXXP-1DA	92A-FAA-CJA-DM-DXXP-1DA	92A-GAA-CJA-DM-DXXP-1DA	92A-CAA-CJA-DM-DXXP-1DA	92A-DAA-CJA-DM-DXXP-1DA
3/8" BSPP piloto interno	92A-AAA-FJA-DM-DXXP-1DA	92A-BAA-FJA-DM-DXXP-1DA	92A-EAA-FJA-DM-DXXP-1DA	92A-FAA-FJA-DM-DXXP-1DA	92A-GAA-FJA-DM-DXXP-1DA	92A-CAA-FJA-DM-DXXP-1DA	92A-DAA-FJA-DM-DXXP-1DA

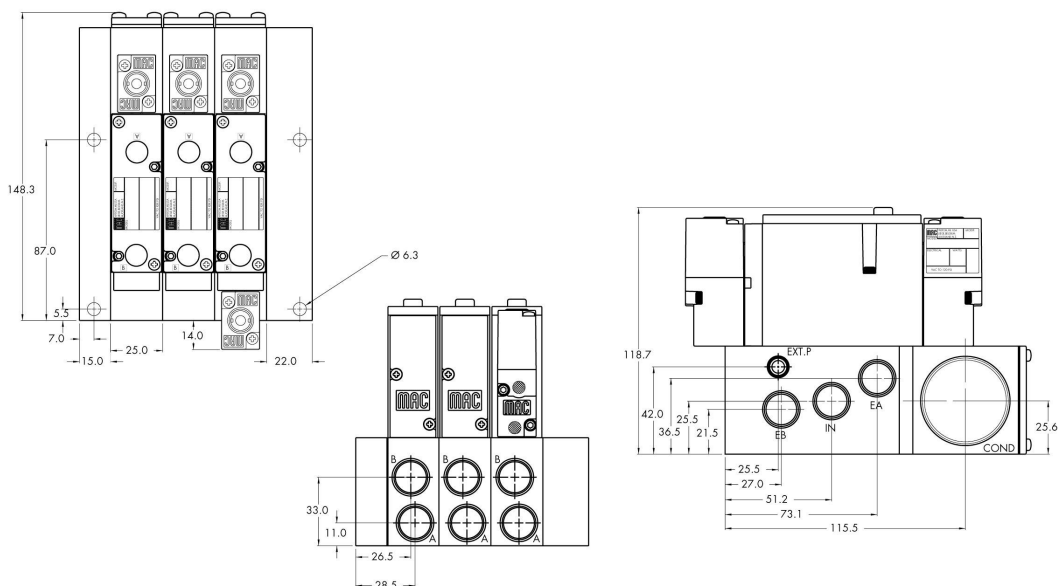
Tabela de Tensões e Tempos de Resposta

XX	Tensão	Tempos em ms			
		A	B	C	D
JA	110/50 – 120/50 (2,9 W)	7,0	13,0	12,0	20,0
JB	220/50 – 2240/60 (2,9 W)	7,0	13,0	12,0	20,0
DA	24 VCC (5,4 W)	8,0		7,0	
DF	24 VCC (12,7 W)	6,9		7,3	

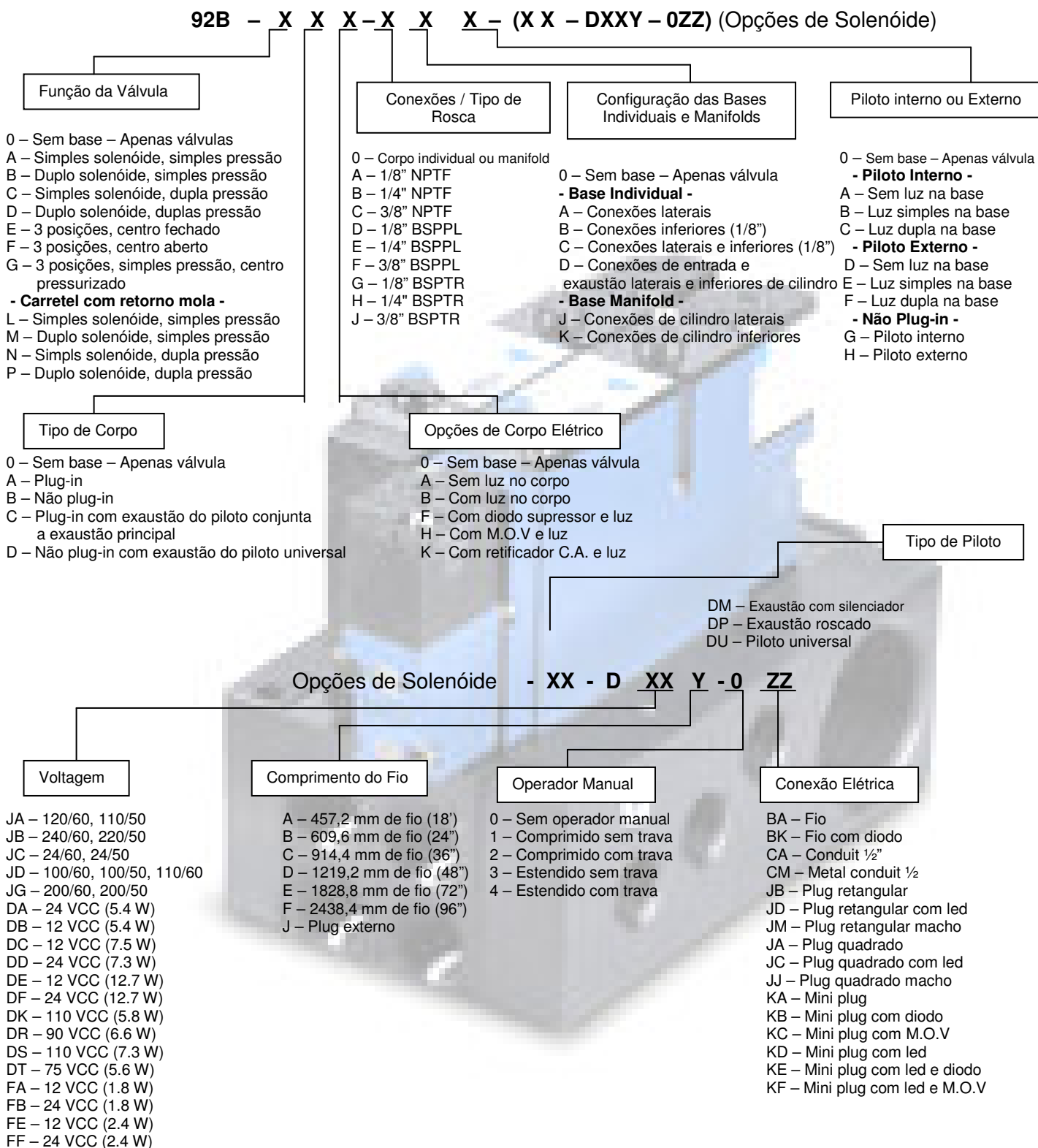
Gráfico de Tempo



DESENHO DIMENSIONAL



Dicionário:

**Acessórios / Modificações:**

Mod. CLSF – Bobina classe "F" – Opção de bobina para alta temperatura AC e DC

Mod. 0446 – Vedações e carretel da válvula em viton

Mod. RPTE – Operador manual alterado para válvulas que necessitam trabalhar em alta repetibilidade

M-92004-01P – Kit de placa de fechamento para montagem manifold (BSPP) – Piloto interno

M-92004-02P – Kit de placa de fechamento para montagem manifold (BSPP) – Piloto externo

* Para solicitar válvulas com modificação incluir a mesma no fim do código, por exemplo: 92B-AAA-000-DM-DAAJ-1JB mod. CLSF

Condições de Contorno:

- Não utilizar em prensas ou em sistema onde a falha da válvula comprometa a vida do operador ou terceiros.
- Não trabalhar em ambientes com presença de óleo, pode danificar as vedações e carretel da válvula, se necessário, utilizar a modificação 0446 que corresponde às vedações e carretel da válvula em viton.
- Garantia de 18 meses da válvula e bobina do solenóide garantida por vida.