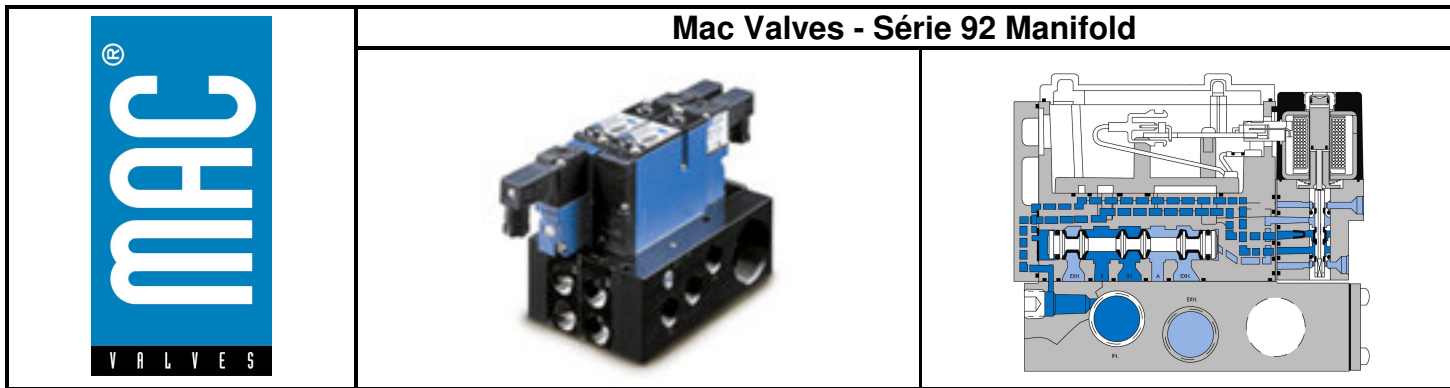


# MAC VALVES- 5 VÍAS, 2-3 POSIÇÕES



## DESCRIÇÃO

Fluido	Ar comprimido, vácuo, gases inertes
Pressão de Trabalho	Piloto Interno: 20 a 120 PSI, Piloto Externo: vácuo a 120 PSI – 3 posições: 35 a 120 PSI (ambos)
Lubrificação	Não necessita, caso use, escolha ponto de anilina (entre 180° F e 210° F)
Filtração	40 µ
Temperatura de Trabalho	-18°C a +50°C, (0°F a 120° F)
Fluxo	1/8" : (1,0 Cv = 100 NI/min) – 1/4" : (1,1 Cv = 110 NI/min) – 3/8" : (1,2 Cv = 120 NI/min)
Variação de Tensão admissível	-15% a + 10% da voltagem nominal
Range de Potencia Standard	1,8 W a 12,7 W ( Inrush: 7,6 VA / Holding: 4,8 VA)
Tipo Construtivo - Montagem	Individual / Manifold / Sub-base
Material de Construção	Alumínio com alto teor de silício, latão, vedações em Buna-N, Viton, etc.
Peso	300 g
Kit de Reparo	K-92001

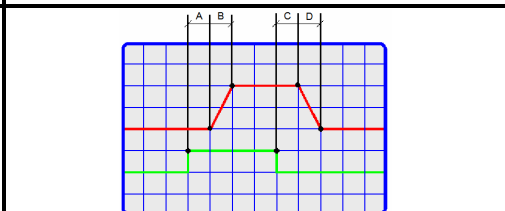
## COMO PEDIR

Série 92 Manifold	5/2 simples solenóide	5/2 duplo solenóide	5/3 centro fechado	5/3 centro aberto	5/3 centro pressurizado	5/2 simples solenóide (dupla pressão)	5/2 duplo solenóide (dupla pressão)
	Bitola						
Válvula sem base	92B-ABA-000-DM-DXXJ-1KA	92B-BBA-000-DM-DXXJ-1KA	92B-EBA-000-DM-DXXJ-1KA	92B-FBA-000-DM-DXXJ-1KA	92B-GBA-000-DM-DXXJ-1KA	92B-CBA-000-DM-DXXJ-1KA	92B-DBA-000-DM-DXXJ-1KA
1/4" NPTF piloto interno	92B-ABA-BJG-DM-DXXJ-1KA	92B-BBA-BJG-DM-DXXJ-1KA	92B-EBA-BJG-DM-DXXJ-1KA	92B-FBA-BJG-DM-DXXJ-1KA	92B-GBA-BJG-DM-DXXJ-1KA	92B-CBA-BJG-DM-DXXJ-1KA	92B-DBA-BJG-DM-DXXJ-1KA
1/4" BSPP piloto interno	92B-ABA-EJG-DM-DXXJ-1KA	92B-BBA-EJG-DM-DXXJ-1KA	92B-EBA-EJG-DM-DXXJ-1KA	92B-FBA-EJG-DM-DXXJ-1KA	92B-GBA-EJG-DM-DXXJ-1KA	92B-CBA-EJG-DM-DXXJ-1KA	92B-DBA-EJG-DM-DXXJ-1KA
3/8" NPTF piloto interno	92B-ABA-CJG-DM-DXXJ-1KA	92B-BBA-CJG-DM-DXXJ-1KA	92B-EBA-CJG-DM-DXXJ-1KA	92B-FBA-CJG-DM-DXXJ-1KA	92B-GBA-CJG-DM-DXXJ-1KA	92B-CBA-CJG-DM-DXXJ-1KA	92B-DBA-CJG-DM-DXXJ-1KA
3/8" BSPP piloto interno	92B-ABA-FJG-DM-DXXJ-1KA	92B-BBA-FJG-DM-DXXJ-1KA	92B-EBA-FJG-DM-DXXJ-1KA	92B-FBA-FJG-DM-DXXJ-1KA	92B-GBA-FJG-DM-DXXJ-1KA	92B-CBA-FJG-DM-DXXJ-1KA	92B-DBA-FJG-DM-DXXJ-1KA

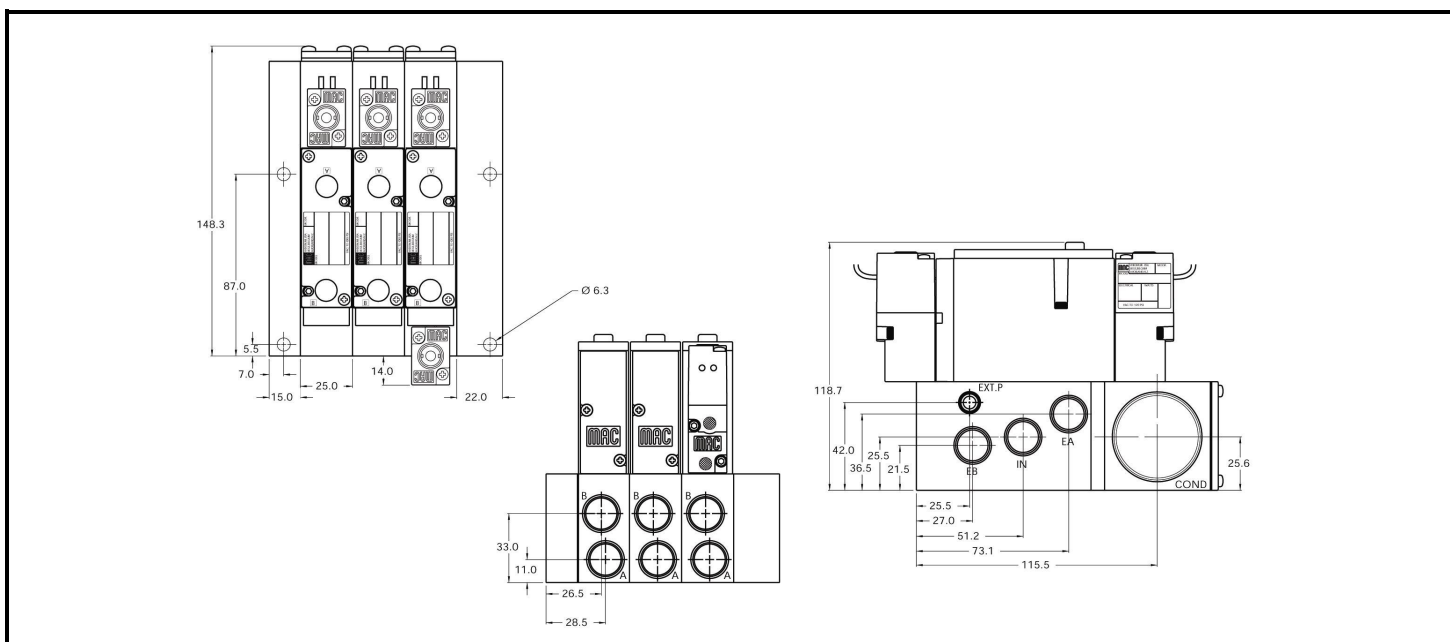
## Tabela de Tensões e Tempos de Resposta

XX	Tensão	Tempos em ms			
		A	B	C	D
JÁ	110/50 – 120/50 (2,9 W)	7,0	13,0	12,0	20,0
JB	220/50 – 2240/60 (2,9 W)	7,0	13,0	12,0	20,0
DA	24 VCC (5,4 W)	8,0		7,0	
DF	24 VCC (12,7 W)	6,9		7,3	

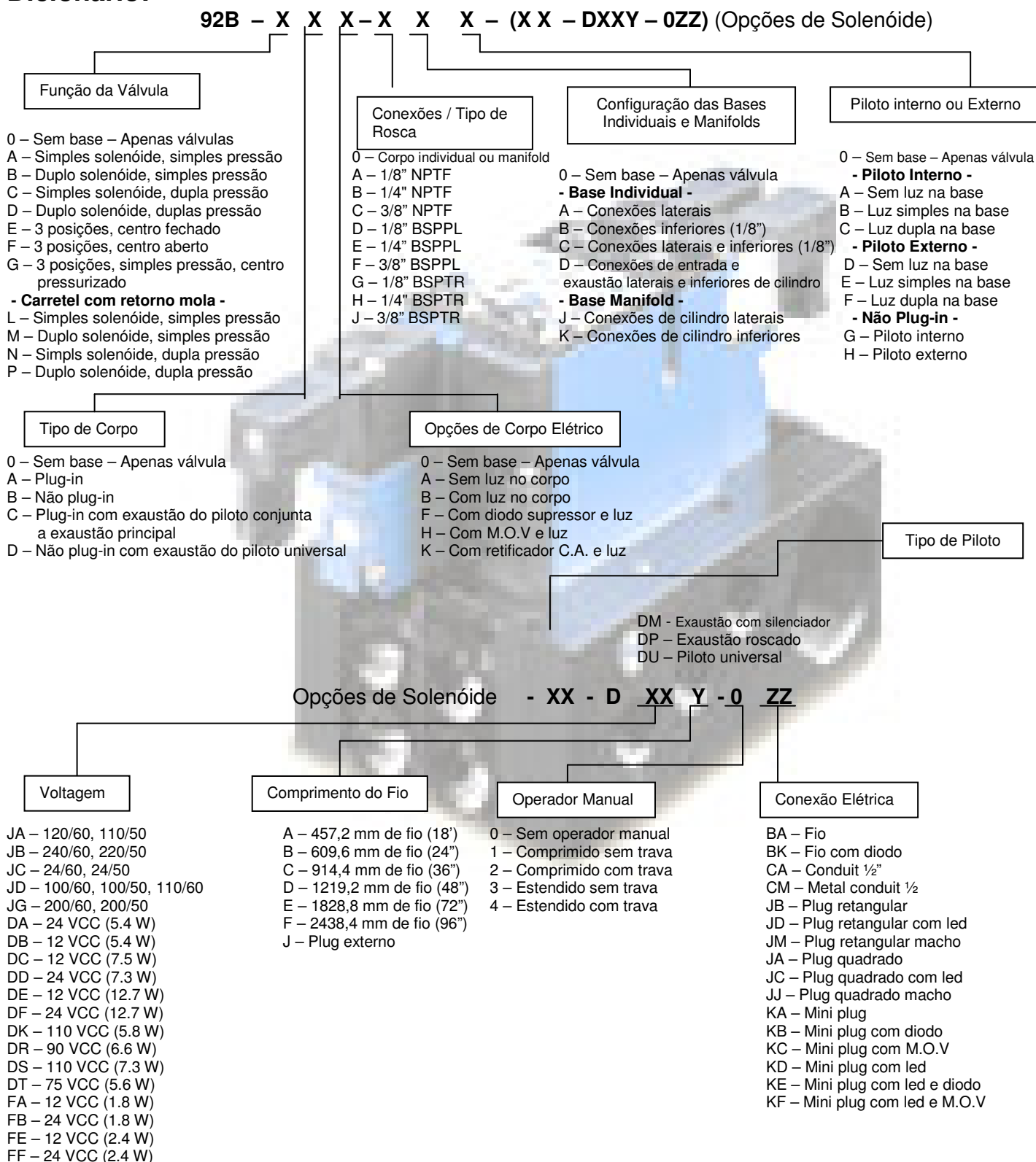
## Gráfico de Tempo



## DESENHO DIMENSIONAL



## Dicionário:



### Acessórios / Modificações:

Mod. CLSF – Bobina classe "F" – Opção de bobina para alta temperatura AC e DC

Mod. 0446 – Vedações e carretel da válvula em viton

Mod. RPTE – Operador manual alterado para válvulas que necessitam trabalhar em alta repetibilidade

M-92004-01P – Kit de placa de fechamento para montagem manifold (BSPP) – Piloto interno

M-92004-02P – Kit de placa de fechamento para montagem manifold (BSPP) – Piloto externo

\* Para solicitar válvulas com modificação incluir a mesma no fim do código, por exemplo: 92B-ABA-000-DM-DAAJ-1JB mod. CLSF

### Condições de Contorno:

- Não utilizar em prensas ou em sistema onde a falha da válvula comprometa a vida do operador ou terceiros.
- Não trabalhar em ambientes com presença de óleo, pode danificar as vedações e carretel da válvula, se necessário, utilizar a modificação 0446 que corresponde às vedações e carretel da válvula em viton.
- Garantia de 18 meses da válvula e bobina do solenóide garantida por vida.