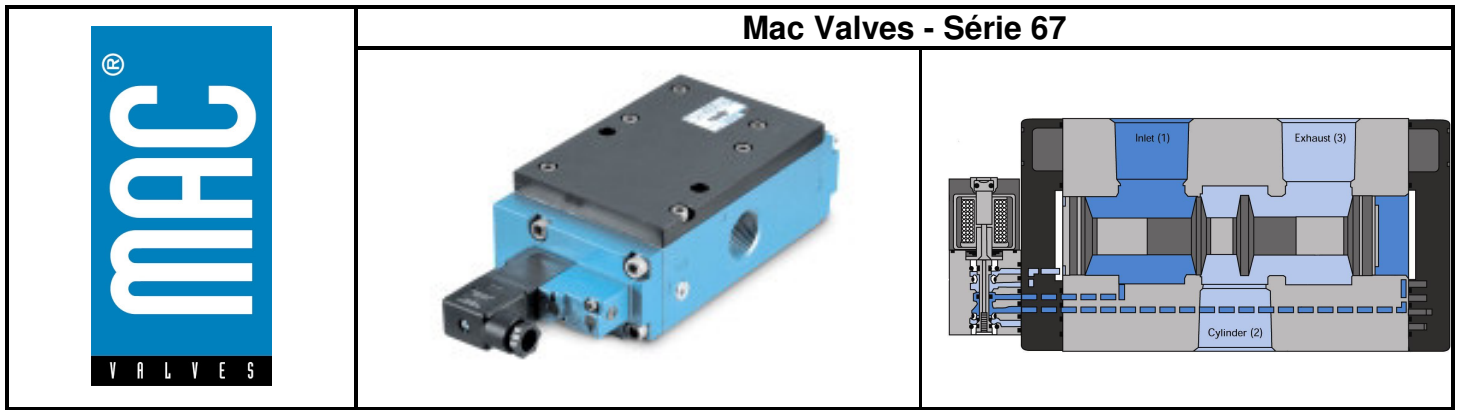


MAC VALVES- 3-2 VÍAS, 2 POSIÇÕES



DESCRIÇÃO

Fluído	Ar comprimido, vácuo, gases inertes
Pressão de Trabalho	Piloto interno: 20 a 120 PSI, Piloto Externo: Vácuo a 120 PSI
Lubrificação	Não necessita, caso use, escolha ponto de anilina (entre 180° F e 210° F)
Filtração	40 µ
Temperatura de Trabalho	-18 a +50°C (0°F a 120° F)
Fluxo	3/4" : (14,5 Cv = 145 NI/min) – 1" (20,0 Cv = 200 NI/min)
Variação de Tensão admissível	-15% a + 10% da voltagem nominal
Range de Potencia Standard	~Inrush: 7,6 VA / Holding: 4,8 VA = 12,7 a 1,0 W
Tipo Construtivo - Montagem	Individual
Material de Construção	Alumínio com alto teor de silício, latão, vedações em Buna-N, Viton, etc.
Peso	1200 g
Kit de Reparo	K-67001

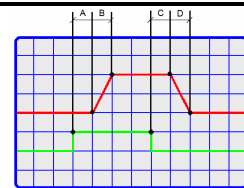
COMO PEDIR

Série 67	Simplex solenóide		Duplo solenóide	
	NA	NF	NA	NF
Bitola				
3/4" NPTF Piloto Interno	67A-C1-AAA-DM-DXXJ-1JB	67A-A1-AAA-DM-DXXJ-1JB	67A-D1-AAA-DM-DXXJ-1JB	67A-B1-AAA-DM-DXXJ-1JB
3/4" BSPP Piloto Interno	67A-C1-CAA-DM-DXXJ-1JB	67A-A1-CAA-DM-DXXJ-1JB	67A-D1-CAA-DM-DXXJ-1JB	67A-B1-CAA-DM-DXXJ-1JB
1" NPTF Piloto Interno	67A-C1-BAA-DM-DXXJ-1JB	67A-A1-BAA-DM-DXXJ-1JB	67A-D1-BAA-DM-DXXJ-1JB	67A-B1-BAA-DM-DXXJ-1JB
1" BSPP Piloto Interno	67A-C1-DAA-DM-DXXJ-1JB	67A-A1-DAA-DM-DXXJ-1JB	67A-D1-DAA-DM-DXXJ-1JB	67A-B1-DAA-DM-DXXJ-1JB
3/4" NPTF Piloto Externo	67A-C1-AAB-DM-DXXJ-1JB	67A-A1-AAB-DM-DXXJ-1JB	67A-D1-AAB-DM-DXXJ-1JB	67A-B1-AAB-DM-DXXJ-1JB
3/4" BSPP Piloto Externo	67A-C1-CAB-DM-DXXJ-1JB	67A-A1-CAB-DM-DXXJ-1JB	67A-D1-CAB-DM-DXXJ-1JB	67A-B1-CAB-DM-DXXJ-1JB
1" NPTF Piloto Externo	67A-C1-BAB-DM-DXXJ-1JB	67A-A1-BAB-DM-DXXJ-1JB	67A-D1-BAB-DM-DXXJ-1JB	67A-B1-BAB-DM-DXXJ-1JB
1" BSPP Piloto Externo	67A-C1-DAB-DM-DXXJ-1JB	67A-A1-DAB-DM-DXXJ-1JB	67A-D1-DAB-DM-DXXJ-1JB	67A-B1-DAB-DM-DXXJ-1JB

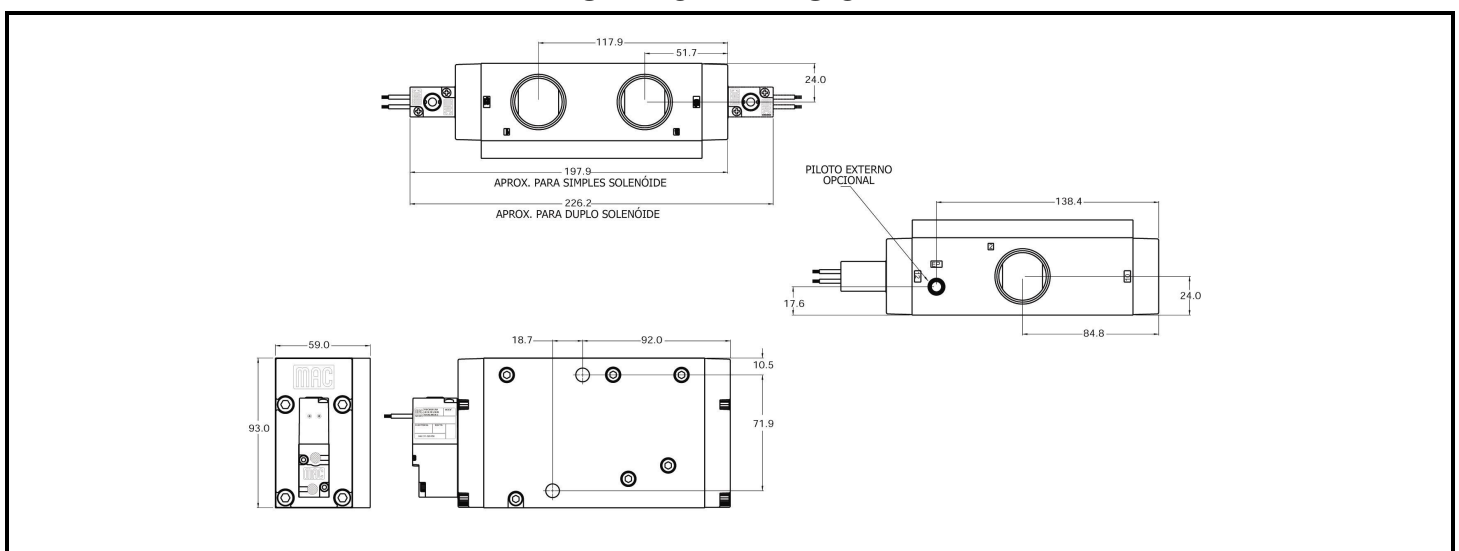
Tabela de Tensões e Tempos de Resposta

XX	Tensão	Tempos em ms			
		A	B	C	D
DA	24 VCC (5,4 W)	29		21	
DF	24 VCC (12,7 W)	23		20	

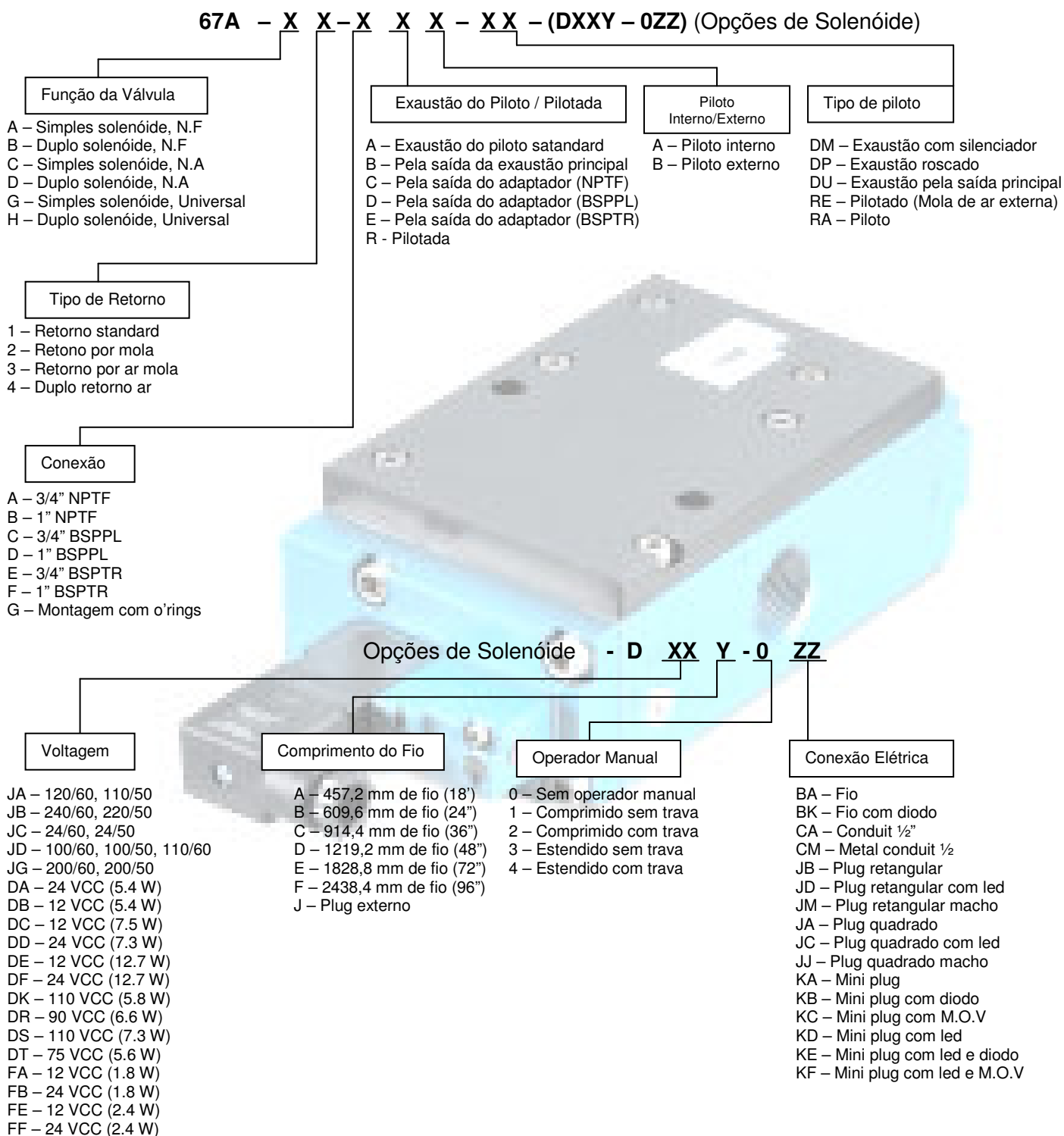
Gráfico de Tempo



DESENHO DIMENSIONAL



Dicionário:



Acessórios / Modificações:

Mod. CLSF – Bobina classe "F" – Opção de bobina para alta temperatura AC e DC

Mod. 0446 – Vedações e carretel da válvula em viton

Mod. T65C – Para temperatura ambiente até 65 °C (150 °F)

- Para solicitar válvulas com modificação incluir a mesma no fim do código, por exemplo: 67A-A1-AAA-DDAJ-1KA mod. CLSF.
- Para ambientes perigosos, a válvula será fornecida sem operador manual.

Condições de Contorno:

- Não utilizar em prensas ou em sistema onde a falha da válvula comprometa a vida do operador ou terceiros.
- Não trabalhar em ambientes com presença de óleo, pode danificar as vedações e carretel da válvula, se necessário, utilizar a modificação 0446 que corresponde às vedações e carretel da válvula em viton.
- Garantia de 18 meses da válvula e bobina do solenóide garantida por vida.