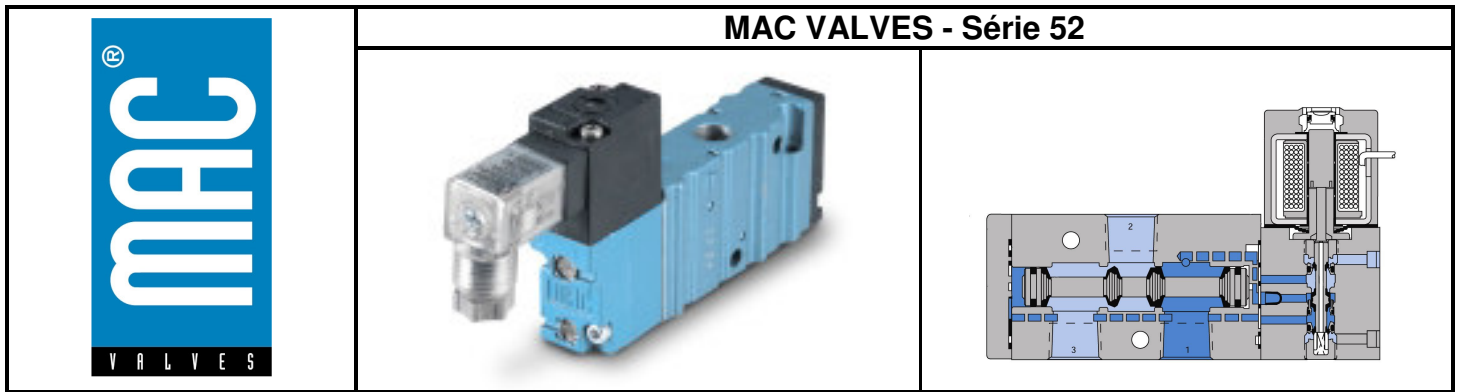


MAC VALVES- 3-2 VÍAS, 2 POSIÇÕES



DESCRIÇÃO

Fluido	Ar comprimido, vácuo, gases inertes
Pressão de Trabalho	Vácuo a 120 PSI
Lubrificação	Não necessita, caso utilize, deverá ter anilina entre 180°F e 210°F
Filtração	40 µ
Temperatura de Trabalho	-18°C a +50°C, (0°F a 120°F)
Fluxo	1/8" (1.2Cv = 1.200 NI/min) – 1/4" (1.5 Cv = 1.500 NI/min)
Varição de Tensão admissível	-15% a + 10% da voltagem nominal
Range de potencia Standard	1 W à 24 W (Inrush: 33 VA / Holding: 19.7 VA)
Tipo Construtivo - Montagem	Individual / Sub base
Material de Construção	Alumínio com alto teor de silício, latão, vedações em Buna-N, Viton, etc.
Peso	220 g
Kit de Reparo	K-52001

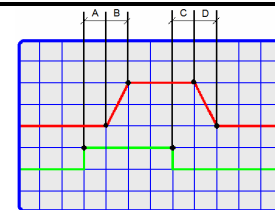
COMO PEDIR

Série 52	2 posições simples solenóide		2 posições duplo solenóide	
	NA	NF	NA	NF
Bitola				
1/8 NPT Interno	52A-31-A0A-DM-DXXJ-1KA	52A-11-A0A-DM-DXXJ-1KA	52A-41-A0A-DM-DXXJ-1KA	52A-21-A0A-DM-DXXJ-1KA
1/8 BSP Interno	52A-31-C0A-DM-DXXJ-1KA	52A-11-C0A-DM-DXXJ-1KA	52A-41-C0A-DM-DXXJ-1KA	52A-21-C0A-DM-DXXJ-1KA
1/4 NPT Interno	52A-31-B0A-DM-DXXJ-1KA	52A-11-B0A-DM-DXXJ-1KA	52A-41-B0A-DM-DXXJ-1KA	52A-21-B0A-DM-DXXJ-1KA
1/4 BSP Interno	52A-31-D0A-DM-DXXJ-1KA	52A-11-D0A-DM-DXXJ-1KA	52A-41-D0A-DM-DXXJ-1KA	52A-21-D0A-DM-DXXJ-1KA
1/8 NPT Externo	52A-31-A0B-DM-DXXJ-1KA	52A-11-A0B-DM-DXXJ-1KA	52A-41-A0B-DM-DXXJ-1KA	52A-21-A0B-DM-DXXJ-1KA
1/8 BSP Externo	52A-31-C0B-DM-DXXJ-1KA	52A-11-C0B-DM-DXXJ-1KA	52A-41-C0B-DM-DXXJ-1KA	52A-21-C0B-DM-DXXJ-1KA
1/4 NPT Externo	52A-31-B0B-DM-DXXJ-1KA	52A-11-B0B-DM-DXXJ-1KA	52A-41-B0B-DM-DXXJ-1KA	52A-21-B0B-DM-DXXJ-1KA
1/4 BSP Externo	52A-31-D0B-DM-DXXJ-1KA	52A-11-D0B-DM-DXXJ-1KA	52A-41-D0B-DM-DXXJ-1KA	52A-21-D0B-DM-DXXJ-1KA

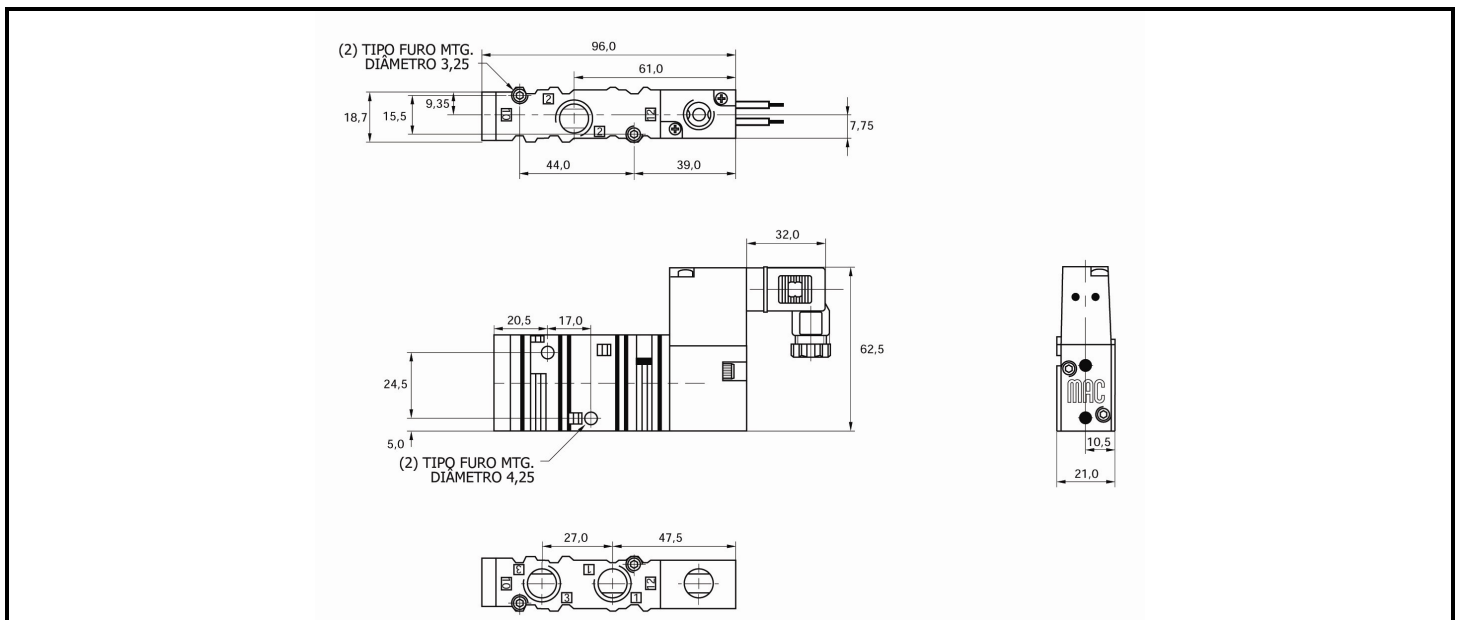
Tabela de Tensões e Tempos Resposta

XX	Tensão	Tempos em ms			
		A	B	C	D
JA	120 VCA (2,9 W)	12.1		5.7	
JB	220 VCA (2,9 W)	12.1		5.7	
DA	24 VCC (5,4 W)	6.5		6.4	
DF	24 VCC (12,7 W)	5,1		5,0	

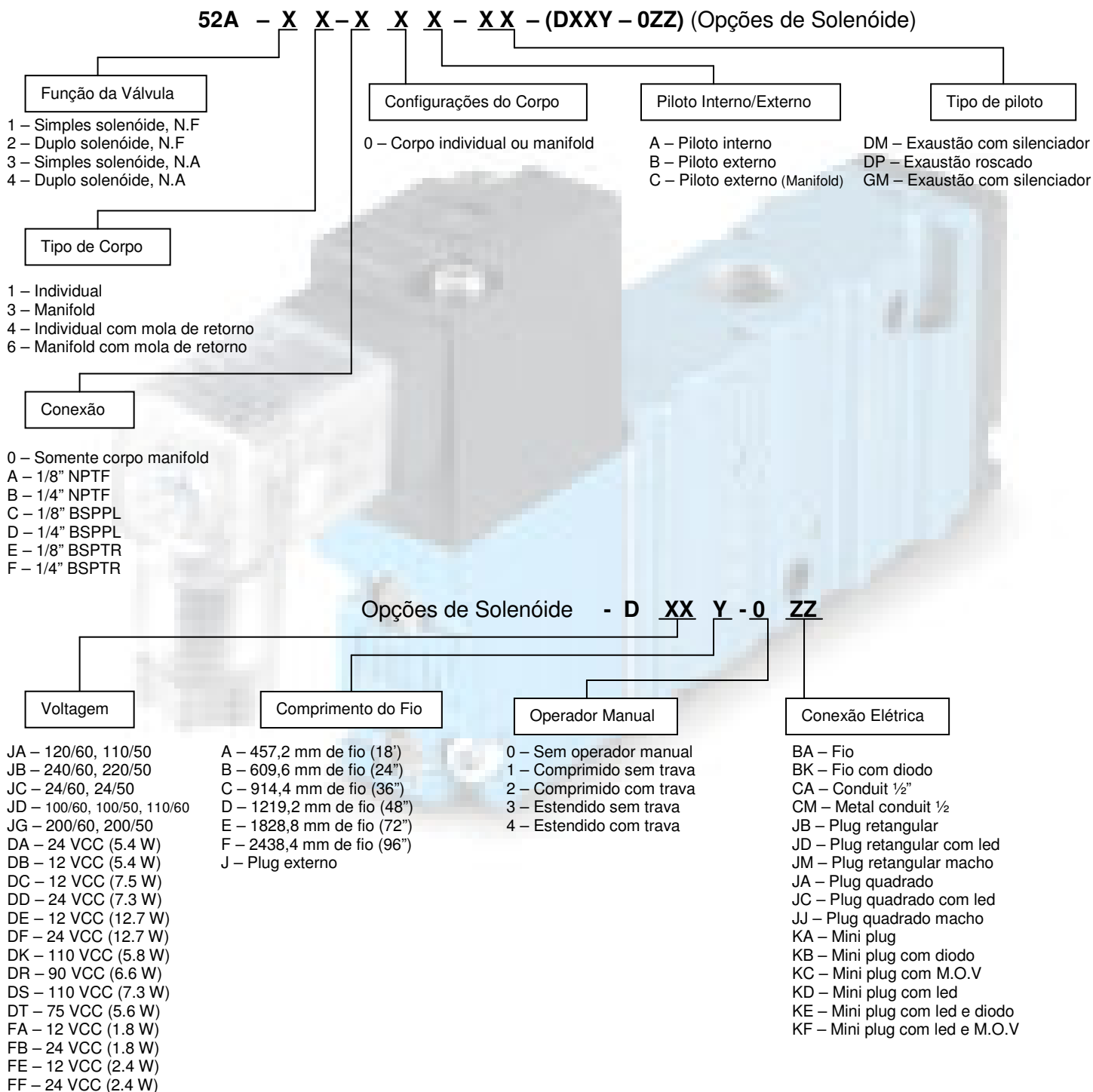
Gráfico de Tempo



DESENHO DIMENSIONAL



Dicionário:



Acessórios / Modificações:

Mod. CLSF – Bobina classe "F" – Opção de bobina para alta temperatura AC e DC

Mod. 0446 – Vedações e carretel da válvula em viton

Mod. RPTE – Operador manual alterado para válvulas que necessitam trabalhar em alta repetibilidade

* Para solicitar válvulas com modificação incluir a mesma no fim do código, por exemplo: 52A-11-D0A-DM-DDAJ-1KA mod. CLSF

Condições de Contorno:

- Não utilizar em prensas ou em sistema onde a falha da válvula comprometa a vida do operador ou terceiros.
- Não trabalhar em ambientes com presença de óleo, pode danificar as vedações e carretel da válvula, se necessário, utilizar a modificação 0446 que corresponde às vedações e carretel da válvula em viton.
- Garantia de 18 meses da válvula e bobina do solenóide garantida por vida.