



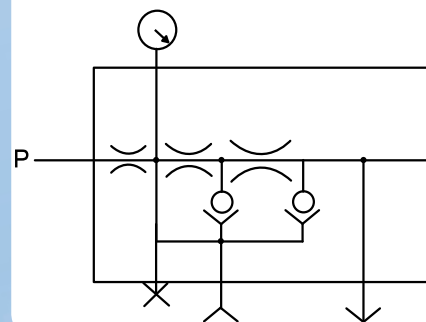
Central de Vácuo

Multi - ejetor

Especificações Técnicas

INFORMAÇÕES

Depressão	-90,00 kPa	-675,06 mmHg	-26,58 inHg
Vazão	450 l/min	7,50 l/s	15,89 SCFM
Consumo de ar	185 NI/min	3,08 NI/s	6,53 SCFM
Qualidade do ar	Filtrado 40µ isento de água e óleo	-	-
Pressão de Alimentação	0,7 MPa	7 bar	101,53 psi
Nível de Ruído em Operação	68 dBA	-	-
Temperatura de Trabalho	-20 / +80°C	-	-68/ +149°F
Materiais	Alumínio , PPS, Inox, NBR	-	-
Massa	-	-	-
Diâmetro interno da mangueira / válvula de alimentação aconselhado	-	-	-
Diâmetro interno da mangueira / distribuidor / válvula para saída de vácuo aconselhado	-	-	-

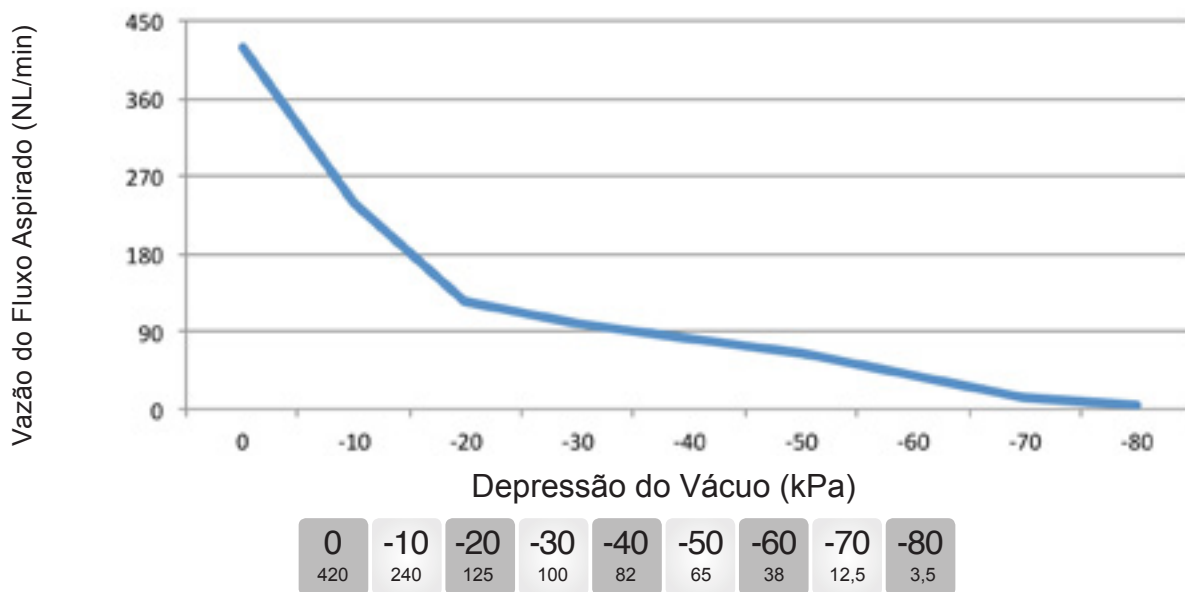


VANTAGENS

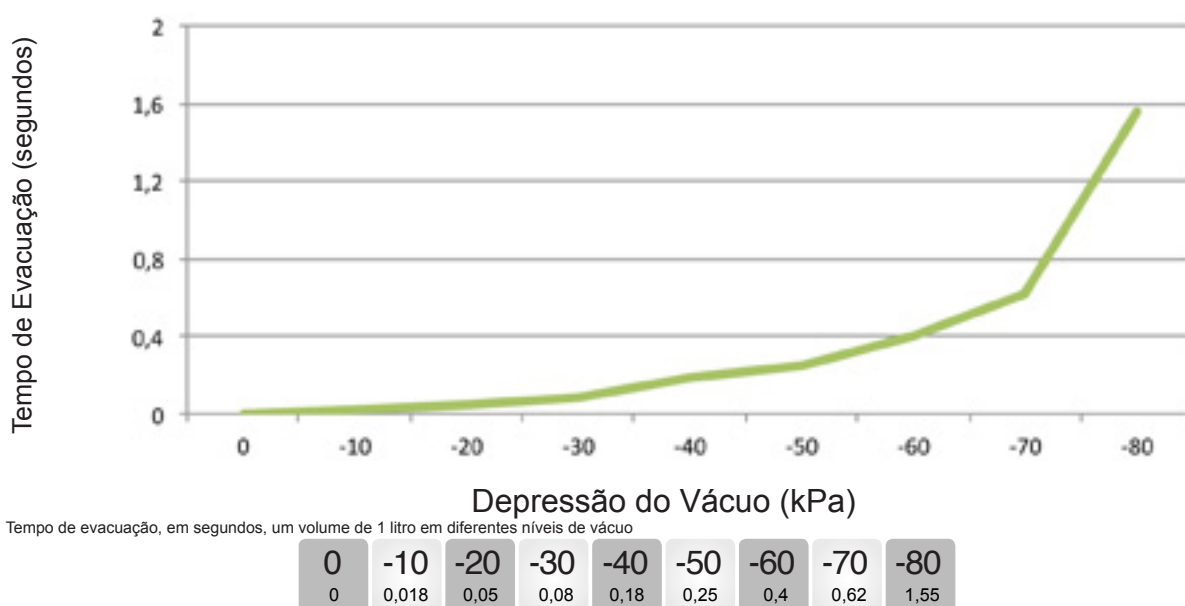
- Silenciosa;
- Compacta no tamanho e no peso;
- Endotérmica, retira calor do ambiente;
- Rápido tempo de resposta;
- Isento de vibração;
- Isento de óleo;
- Pouca manutenção
- Sistema de economia de Ar - AS kit

Gráficos de Comportamento

VAZÃO X DEPRESSÃO DO VÁCUO



TEMPO DE EVACUAÇÃO X DEPRESSÃO DO VÁCUO



Dimensões

MONTAGEM

