



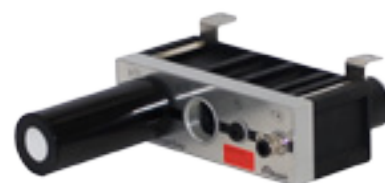
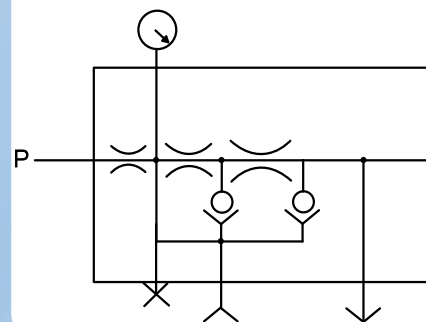
Central de Vácuo

Multi - ejetor

Especificações Técnicas

INFORMAÇÕES

Depressão	-90,00 kPa	-675,06 mmHg	-26,58 inHg
Vazão	1500 l/min	25,00 l/s	52,97 SCFM
Consumo de ar	810 NI/min	13,50 NI/s	28,60 SCFM
Qualidade do ar	Filtrado 40µ isento de água e óleo	-	-
Pressão de Alimentação	0,7 MPa	7 bar	101,53 psi
Nível de Ruído em Operação	68 dBA	-	-
Temperatura de Trabalho	-20 / +80°C	-	-68/ +149°F
Materiais	Aluminio, PPS,Inox, NBR	-	-
Massa	-	-	-
Diâmetro interno da mangueira / válvula de alimentação aconselhado	-	-	-
Diâmetro interno da mangueira / distribuidor / válvula para saída de vácuo aconselhado	-	-	-

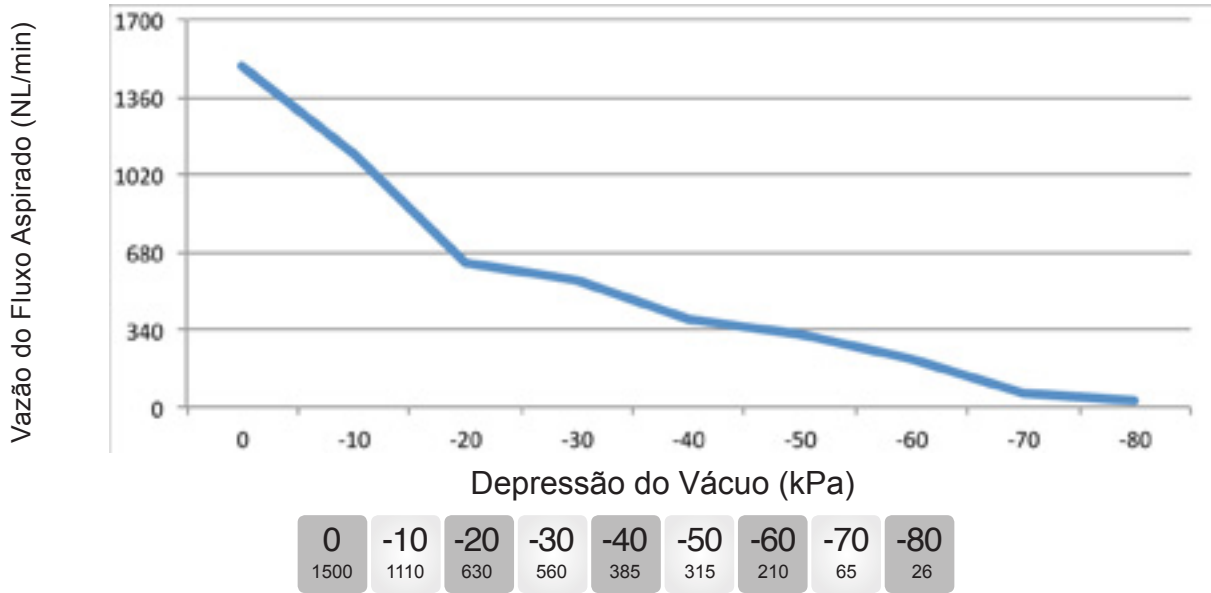


VANTAGENS

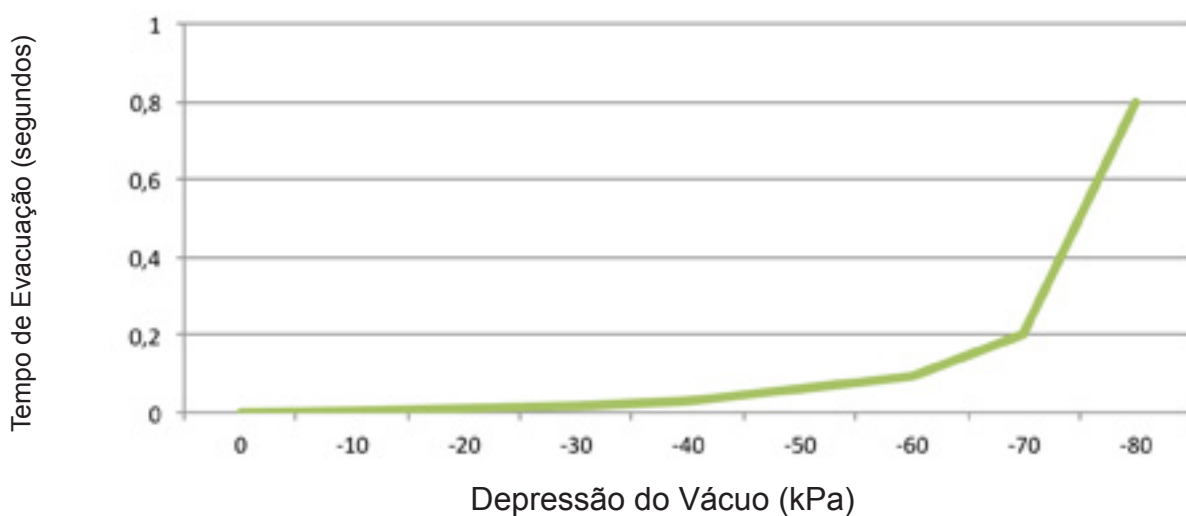
- Silenciosa;
- Compacta no tamanho e no peso;
- Endotérmica, retira calor do ambiente;
- Rápido tempo de resposta;
- Isento de vibração;
- Isento de óleo;
- Pouca manutenção
- Sistema de economia de Ar - AS kit

Gráficos de Comportamento

VAZÃO X DEPRESSÃO DO VÁCUO



TEMPO DE EVACUAÇÃO X DEPRESSÃO DO VÁCUO



Tempo de evacuação, em segundos, um volume de 1 litro em diferentes níveis de vácuo

Depressão do Vácuo (kPa)	Tempo de Evacuação (segundos)
0	0
-10	0,003
-20	0,009
-30	0,014
-40	0,03
-50	0,06
-60	0,095
-70	0,2
-80	0,8

Dimensões

MONTAGEM

