



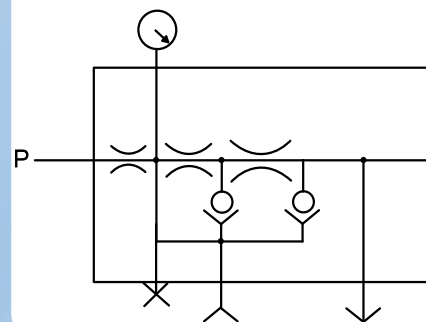
# Central de Vácuo

## Multi - ejetor

## Especificações Técnicas

## INFORMAÇÕES

Depressão	- 81 kPa	- 607,55 mmHg	- 23,92 inHg
Vazão	2060 l/min	34,33 l/s	72,75 SCFM
Consumo de ar	820 NI/min	13,67 NI/s	28,96 SCFM
Qualidade do ar	Filtrado 40µ isento de água e óleo	-	-
Pressão de Alimentação	0,6 MPa	6 bar	87,02 psi
Nível de Ruído em Operação	68 dBA	-	-
Temperatura de Trabalho	-20 / +80°C	-	-
Materiais	Alumínio, PPS,Inox, NBR	-	-
Massa	-	-	-
Diâmetro interno da mangueira / válvula de alimentação aconselhado	-	-	-
Diâmetro interno da mangueira / distribuidor / válvula para saída de vácuo aconselhado	-	-	-

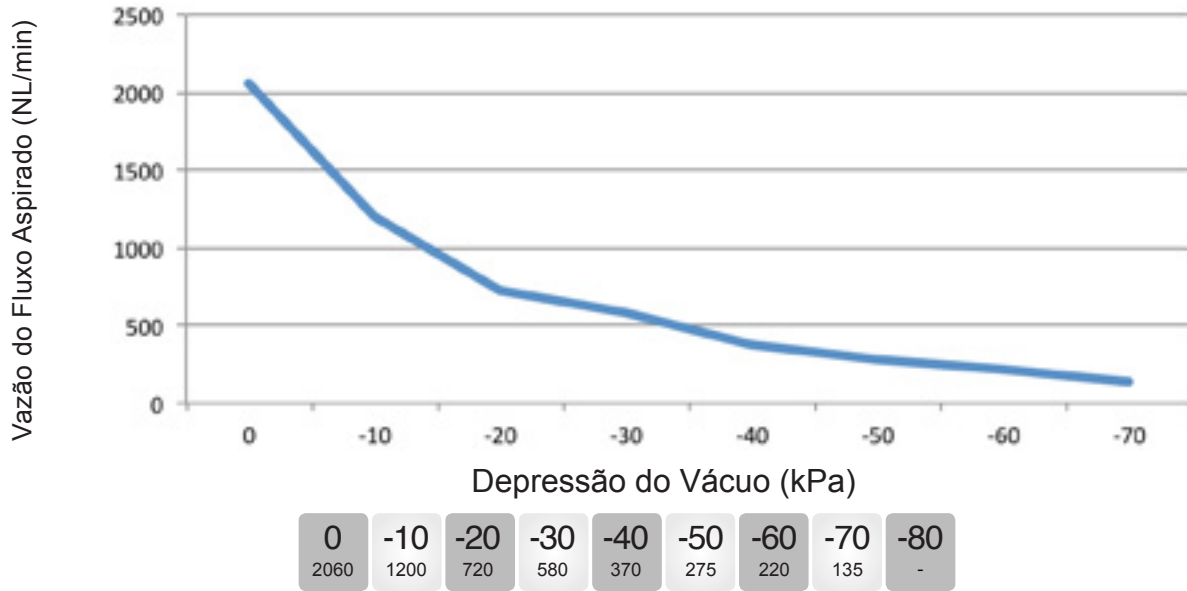


## VANTAGENS

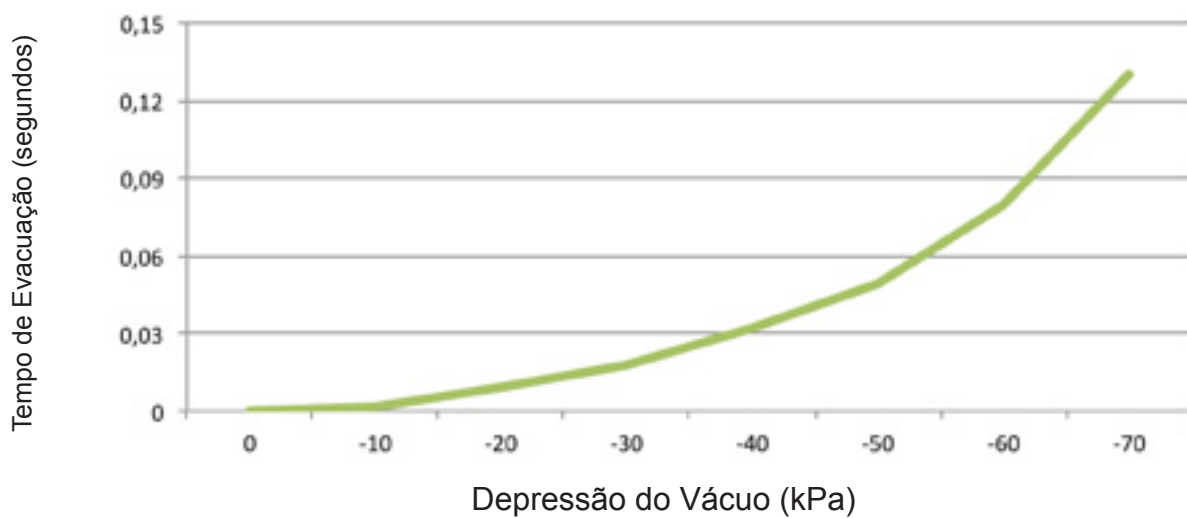
- Silenciosa;
- Compacta no tamanho e no peso;
- Endotérmica, retira calor do ambiente;
- Rápido tempo de resposta;
- Isento de vibração;
- Isento de óleo;
- Pouca manutenção
- Sistema de economia de Ar - AS kit

## Gráficos de Comportamento

### VAZÃO X DEPRESSÃO DO VÁCUO



### TEMPO DE EVACUAÇÃO X DEPRESSÃO DO VÁCUO



Tempo de evacuação, em segundos, um volume de 1 litro em diferentes níveis de vácuo

0	-10	-20	-30	-40	-50	-60	-70	-80
0	0,002	0,009	0,018	0,032	0,049	0,08	0,13	-

## Dimensões

### MONTAGEM

