



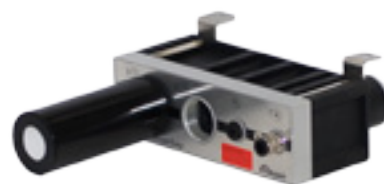
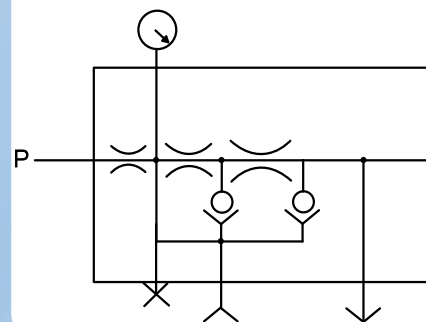
Central de Vácuo

Multi - ejetor

Especificações Técnicas

INFORMAÇÕES

Depressão	- 81 kPa	- 607,55 mmHg	-23,92 inHg
Vazão	1280 l/min	21,33 l/s	45,20 SCFM
Consumo de ar	620 NI/min	10,33 l/s	21,90 SCFM
Qualidade do ar	Filtrado 40µ isento de água e óleo	-	-
Pressão de Alimentação	0,6 MPa	6 bar	87,02 psi
Nível de Ruído em Operação	68 dBA	-	-
Temperatura de Trabalho	-20 / +80°C	-	-
Materiais	Aluminio, PPS,Inox, NBR	-	-
Massa	-	-	-
Diâmetro interno da mangueira / válvula de alimentação aconselhado	-	-	-
Diâmetro interno da mangueira / distribuidor / válvula para saída de vácuo aconselhado	-	-	-

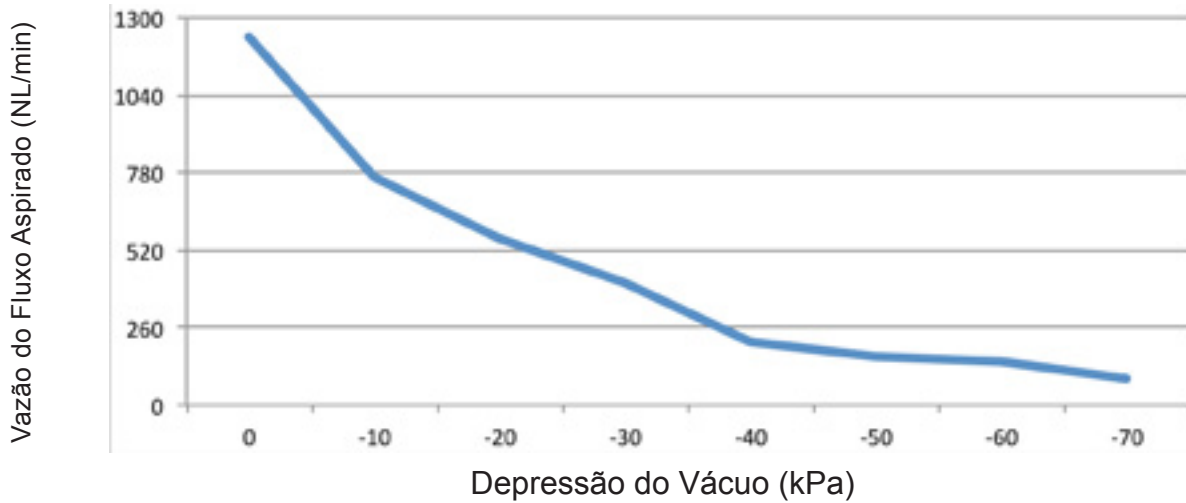


VANTAGENS

- Silenciosa;
- Compacta no tamanho e no peso;
- Endotérmica, retira calor do ambiente;
- Rápido tempo de resposta;
- Isento de vibração;
- Isento de óleo;
- Pouca manutenção
- Sistema de economia de Ar - AS kit

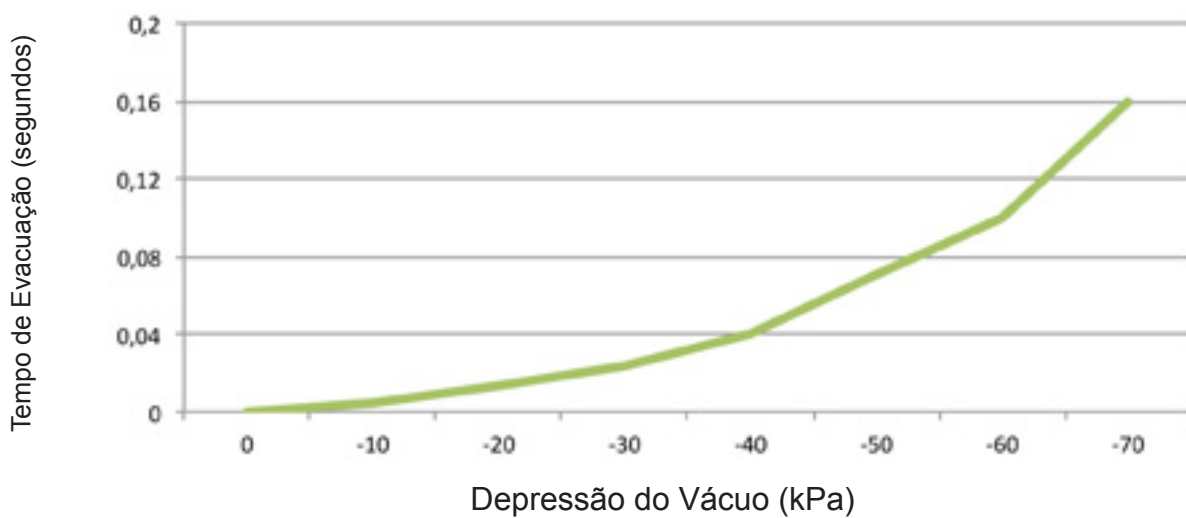
Gráficos de Comportamento

VAZÃO X DEPRESSÃO DO VÁCUO



0	-10	-20	-30	-40	-50	-60	-70	-80
1230	760	560	410	210	160	148	85	-

TEMPO DE EVACUAÇÃO X DEPRESSÃO DO VÁCUO



Tempo de evacuação, em segundos, um volume de 1 litro em diferentes níveis de vácuo

0	-10	-20	-30	-40	-50	-60	-70	-80
0	0,005	0,014	0,024	0,04	0,071	0,1	0,16	-

Dimensões

MONTAGEM

