



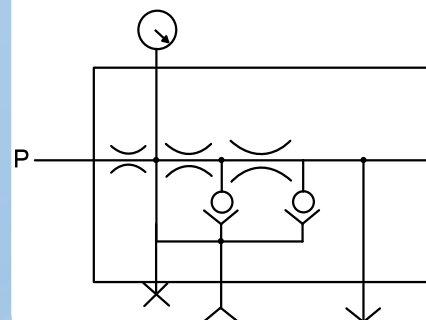
Central de Vácuo

Multi - ejetor

Especificações Técnicas

INFORMAÇÕES

Depressão	- 81 kPa	- 607,55 mmHg	- 23,92 inHg
Vazão	1170 l/min	19,50 l/s	41,32 SCFM
Consumo de ar	480 NI/min	8,00 l/s	16,95 SCFM
Qualidade do ar	Filtrado 40µ isento de água e óleo	-	-
Pressão de Alimentação	0,6 MPa	6 bar	87,02 psi
Nível de Ruído em Operação	68 dBA	-	-
Temperatura de Trabalho	-20 / +80°C	-	-
Materiais	Aluminio, PPS,Inox, NBR	-	-
Massa	-	-	-
Diâmetro interno da mangueira / válvula de alimentação aconselhado	-	-	-
Diâmetro interno da mangueira / distribuidor / válvula para saída de vácuo aconselhado	-	-	-

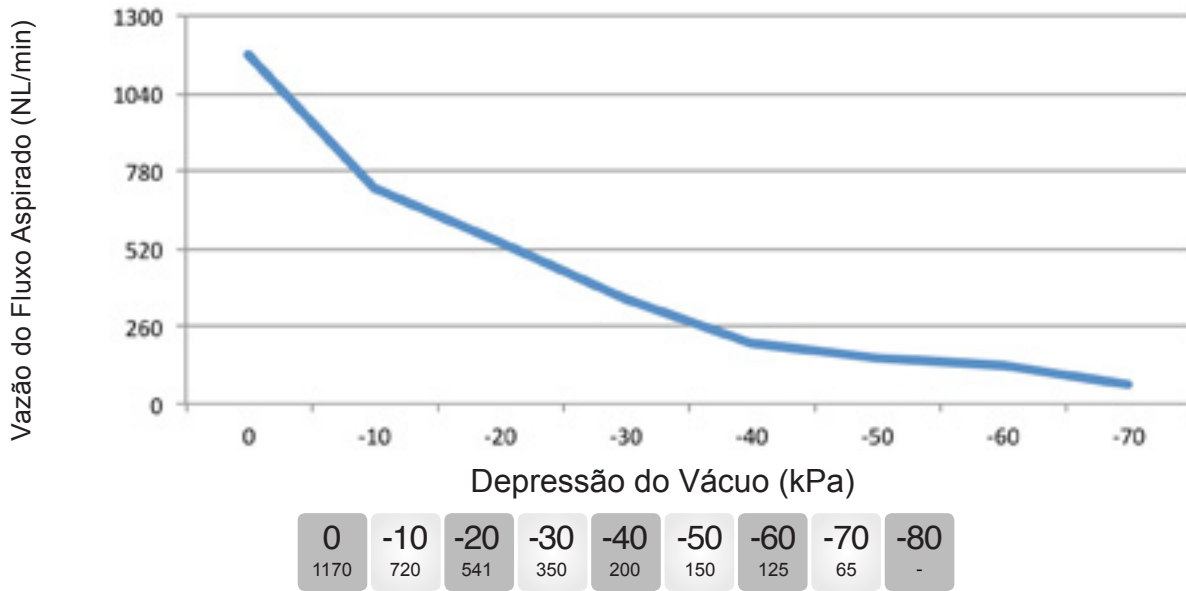


VANTAGENS

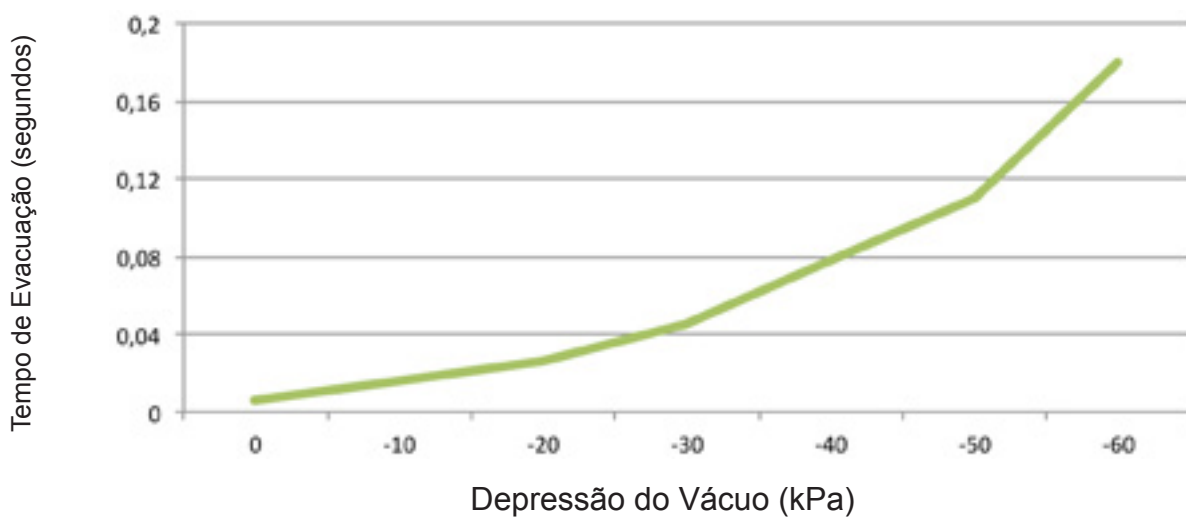
- Silenciosa;
- Compacta no tamanho e no peso;
- Endotérmica, retira calor do ambiente;
- Rápido tempo de resposta;
- Isento de vibração;
- Isento de óleo;
- Pouca manutenção
- Sistema de economia de Ar - AS kit

Gráficos de Comportamento

VAZÃO X DEPRESSÃO DO VÁCUO



TEMPO DE EVACUAÇÃO X DEPRESSÃO DO VÁCUO



Tempo de evacuação, em segundos, um volume de 1 litro em diferentes níveis de vácuo

Depressão do Vácuo (kPa)	Tempo de Evacuação (segundos)
0	0
-10	0,006
-20	0,016
-30	0,026
-40	0,045
-50	0,078
-60	0,11
-70	0,18
-80	-

Dimensões

MONTAGEM

