



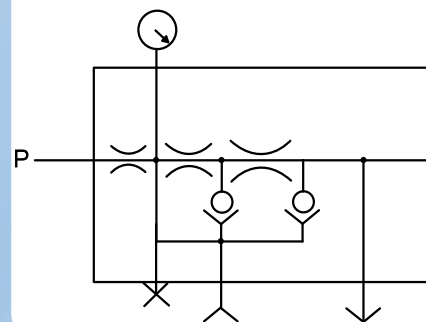
Central de Vácuo

Multi - ejetor

Especificações Técnicas

INFORMAÇÕES

Depressão	99,8 -kPa	748 ,56mmHg	-29,17 inHg
Vazão	170 l/min	2,8 l/s	6,0 SCFM
Consumo de ar	155l/min	2,58l/s	5,47 SCFM
Qualidade do ar	Filtrado 40µ isento de água e óleo	-	-
Pressão de Alimentação	0,6 MPa	6 bar	87,02 psi
Nível de Ruído em Operação	68 dBA	-	-
Temperatura de Trabalho	-20 / +80°C	-	-
Materiais	Aluminio, PPS,Inox, NBR	-	-
Massa	-	-	-
Diâmetro interno da mangueira / válvula de alimentação aconselhado	-	-	-
Diâmetro interno da mangueira / distribuidor / válvula para saída de vácuo aconselhado	-	-	-

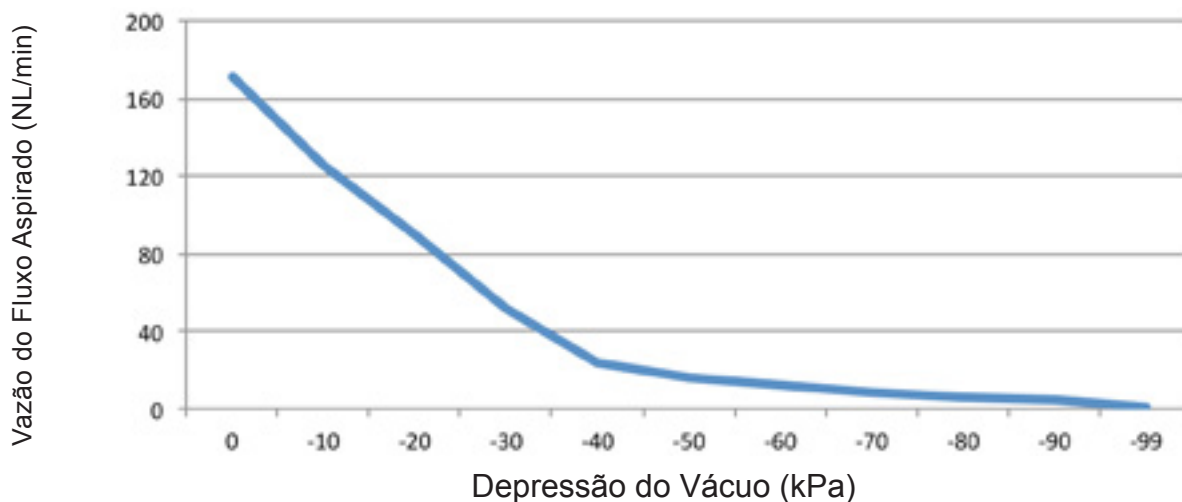


VANTAGENS

- Silenciosa;
- Compacta no tamanho e no peso;
- Endotérmica, retira calor do ambiente;
- Rápido tempo de resposta;
- Isento de vibração;
- Isento de óleo;
- Pouca manutenção
- Sistema de economia de Ar - AS kit

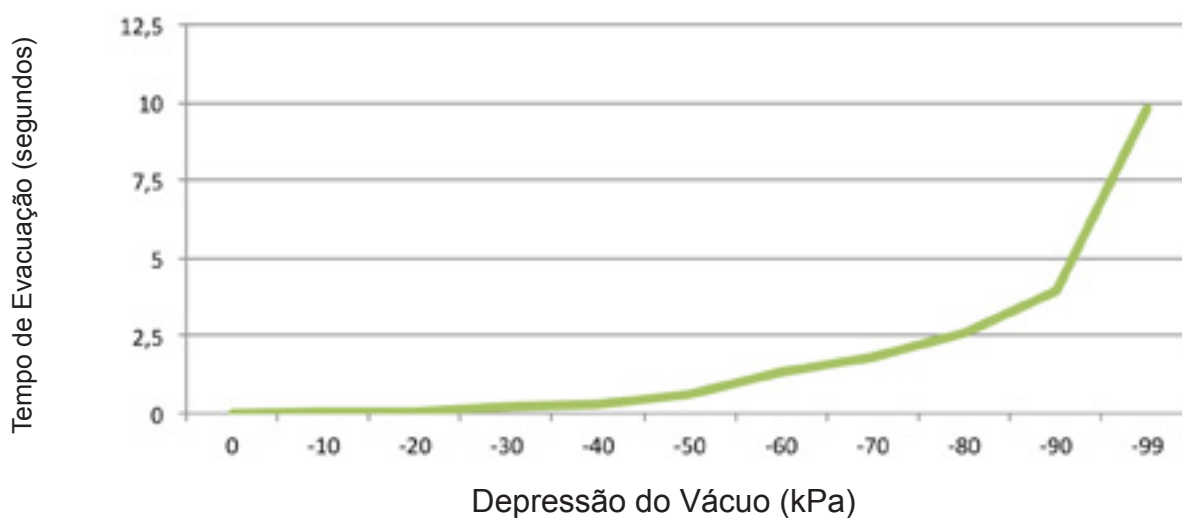
Gráficos de Comportamento

VAZÃO X DEPRESSÃO DO VÁCUO



0	-10	-20	-30	-40	-50	-60	-70	-80	-90	-99
171	125	90	52	24	16	12	8,2	6	5	0,2

TEMPO DE EVACUAÇÃO X DEPRESSÃO DO VÁCUO



Tempo de evacuação, em segundos, um volume de 1 litro em diferentes níveis de vácuo

0	-10	-20	-30	-40	-50	-60	-70	-80	-90	-99
0	0,035	0,078	0,18	0,32	0,64	1,3	1,8	2,6	3,9	9,8

Dimensões

MONTAGEM

