



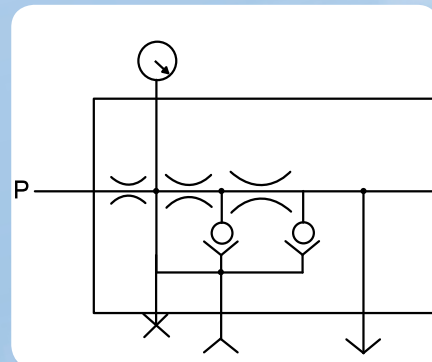
# Central de Vácuo

## Multi - ejetor

## Especificações Técnicas

### INFORMAÇÕES

Depressão	99,8 -kPa	- 748 ,56mmHg	-29,92 inHg
Vazão	530 l/min	8,8 l/s	18,72
Consumo de ar	440 l/min	7,33l/s	15,54 SCFM
Qualidade do ar	Filtrado 40µ isento de água e óleo	-	-
Pressão de Alimentação	0,6 MPa	6 bar	87,02 psi
Nível de Ruído em Operação	68 dBA	-	-
Temperatura de Trabalho	-20 / +80°C	-	-
Materiais	Aluminio, PPS,Inox, NBR	-	-
Massa	-	-	-
Diâmetro interno da mangueira / válvula de alimentação aconselhado	-	-	-
Diâmetro interno da mangueira / distribuidor / válvula para saída de vácuo aconselhado	-	-	-

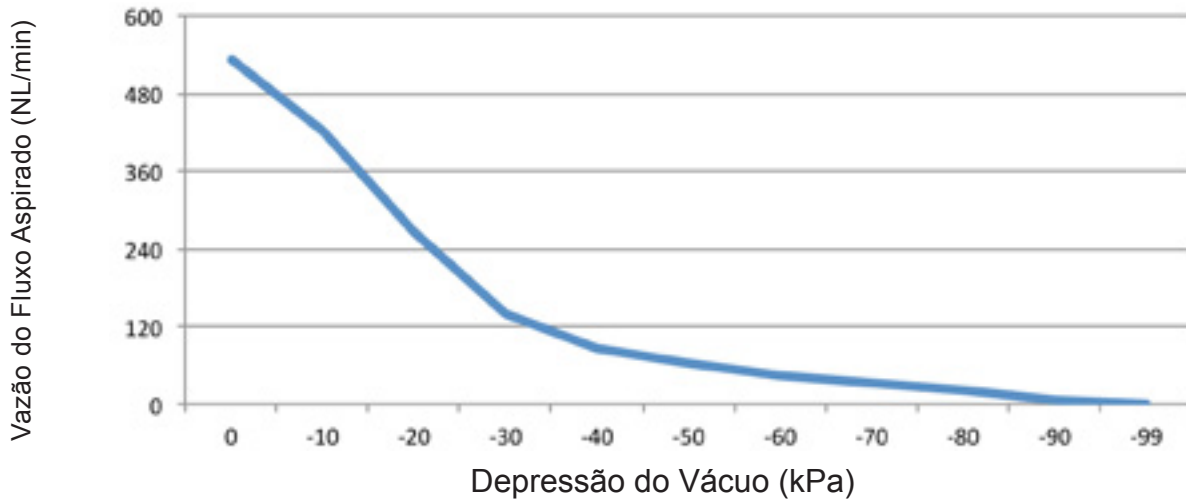


### VANTAGENS

- Silenciosa;
- Compacta no tamanho e no peso;
- Endotérmica, retira calor do ambiente;
- Rápido tempo de resposta;
- Isento de vibração;
- Isento de óleo;
- Pouca manutenção
- Sistema de economia de Ar - AS kit

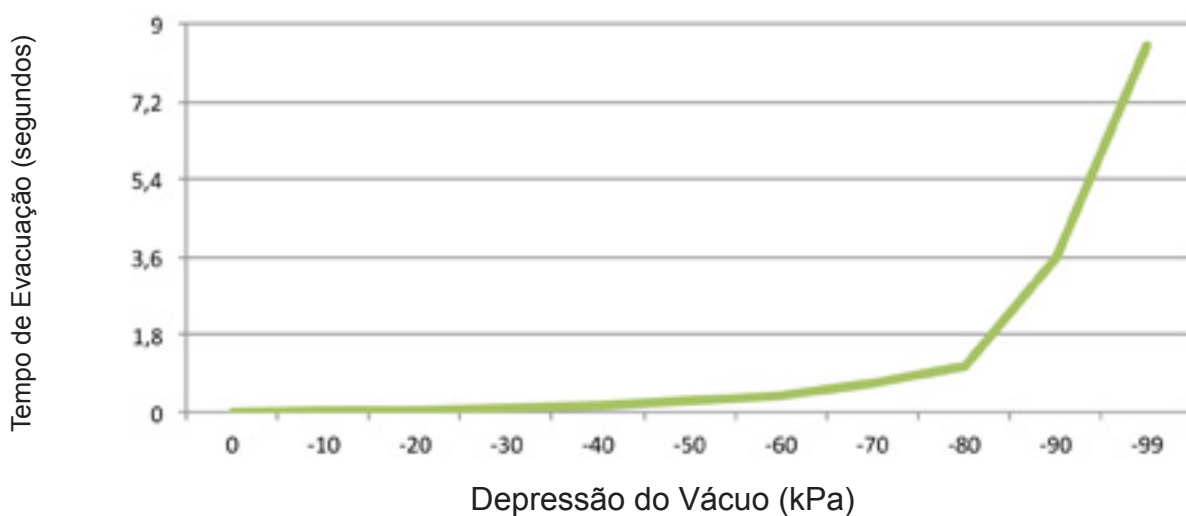
## Gráficos de Comportamento

### VAZÃO X DEPRESSÃO DO VÁCUO



0	-10	-20	-30	-40	-50	-60	-70	-80	-90	-99
540	420	265	141	85	65	45	33	21,5	6	0,5

### TEMPO DE EVACUAÇÃO X DEPRESSÃO DO VÁCUO



Tempo de evacuação, em segundos, um volume de 1 litro em diferentes níveis de vácuo

0	-10	-20	-30	-40	-50	-60	-70	-80	-90	-99
0	0,02	0,036	0,08	0,14	0,25	0,38	0,66	1,08	3,6	8,5

## Dimensões

### MONTAGEM

