



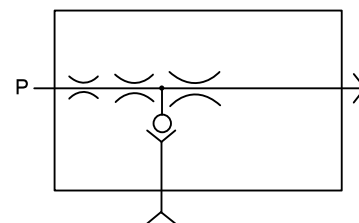
Central de Vácuo

Multi - ejetor

Especificações Técnicas

INFORMAÇÕES

Depressão	- 92 kPa	-690,06 mmHg	-27,17 inHg
Vazão	32 l/min	0,53 l/s	1,13 SCFM
Consumo de ar	25 NI/min	0,42 NI/s	0,88 SCFM
Qualidade do ar	Filtrado 40µ isento de água e óleo	-	-
Pressão de Alimentação	0,45 MPa	4,5 bar	65,27 psi
Nível de Ruído em Operação	68 dBA	-	-
Temperatura de Trabalho	-20 / +80°C	-	-
Materiais	Aluminio, PPS,Inox, NBR	-	-
Massa	-	-	-
Diâmetro interno da mangueira / válvula de alimentação aconselhado	> 2 mm	-	-
Diâmetro interno da mangueira / distribuidor / válvula para saída de vácuo aconselhado	> 5 mm	-	-

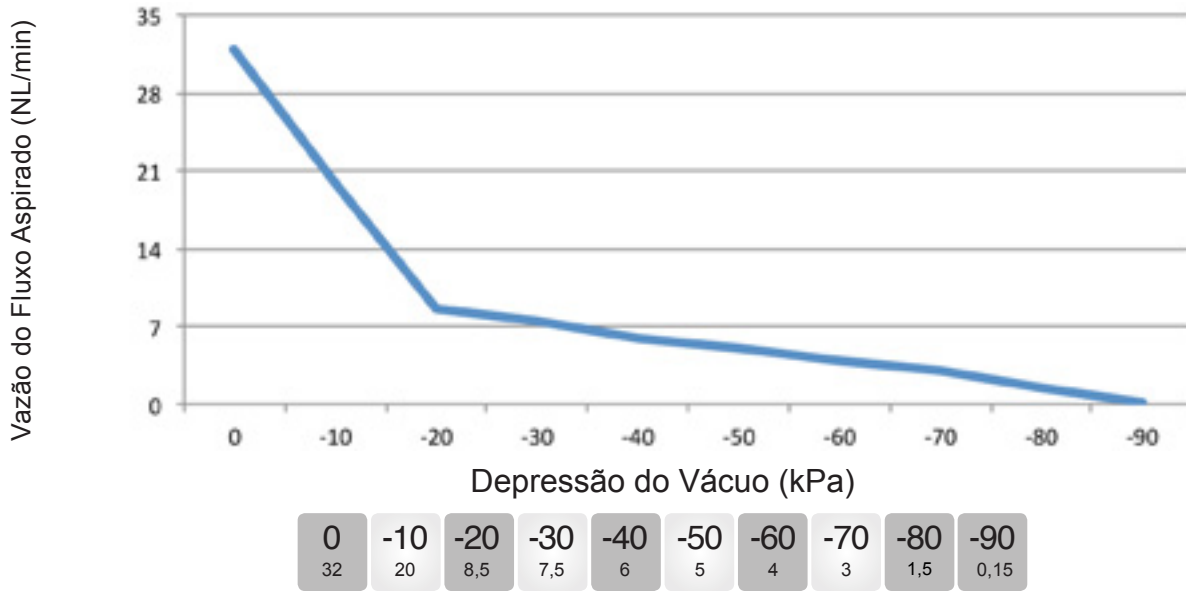


VANTAGENS

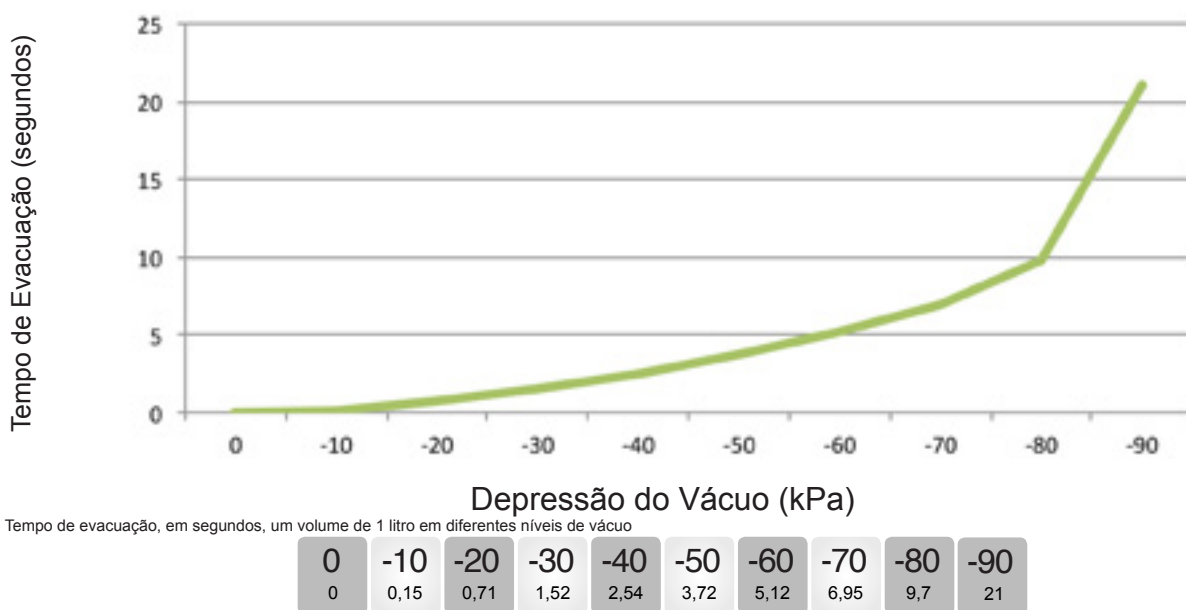
- Silenciosa;
- Compacta no tamanho e no peso;
- Endotérmica, retira calor do ambiente;
- Rápido tempo de resposta;
- Isento de vibração;
- Isento de óleo;
- Pouca manutenção
- Sistema de economia de Ar - AS kit

Gráficos de Comportamento

VAZÃO X DEPRESSÃO DO VÁCUO

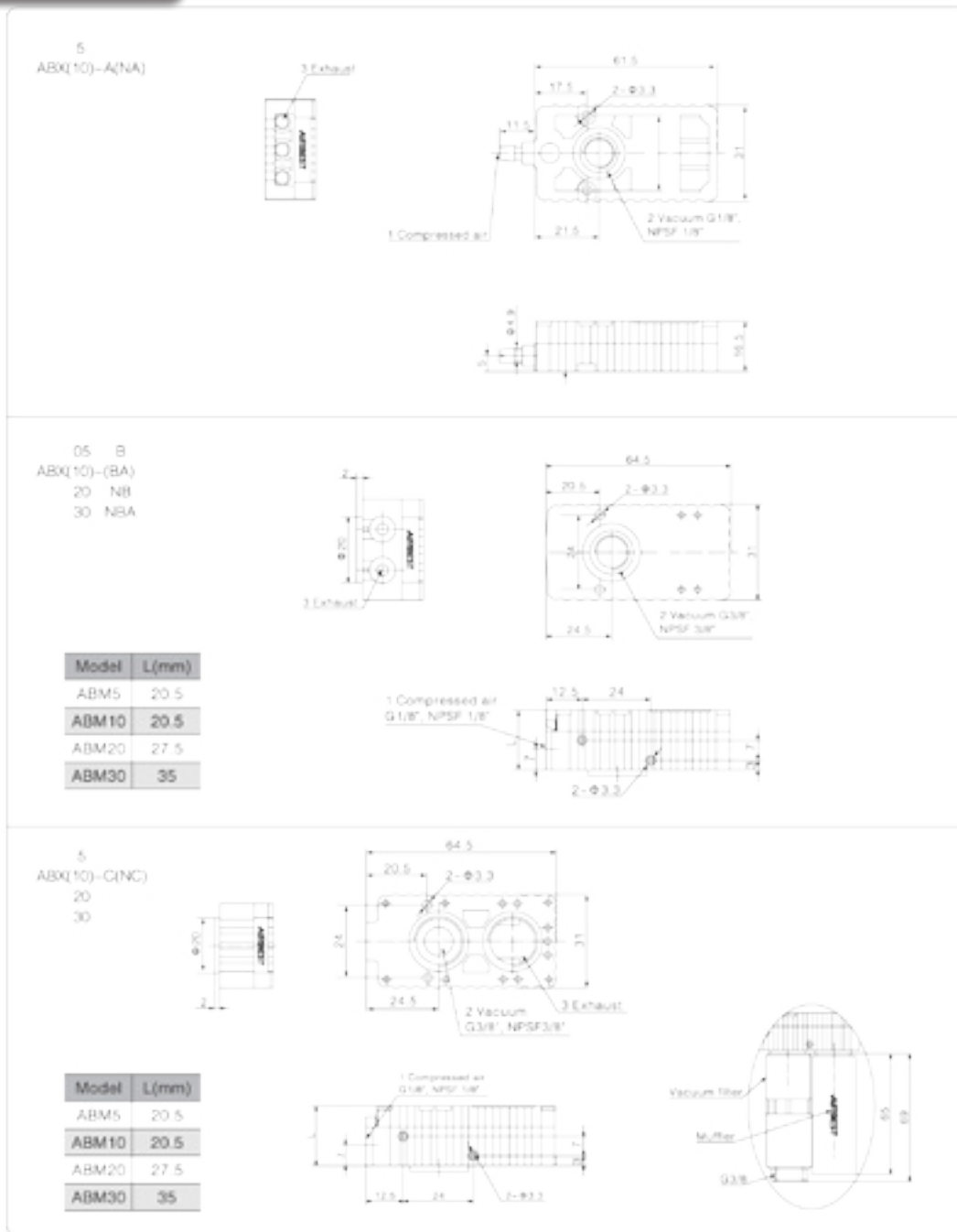


TEMPO DE EVACUAÇÃO X DEPRESSÃO DO VÁCUO



Dimensões

MONTAGEM



Reservamo-nos o direito de alterar especificações aqui contidas, sem prévio aviso, no intuito de melhorar produto e qualidade.

Revisão 0 05/2012