



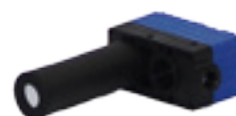
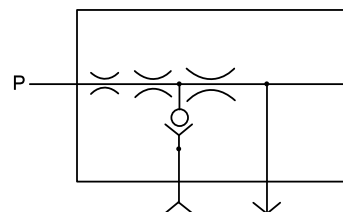
# Central de Vácuo

Multi - ejetor

## Especificações Técnicas

### INFORMAÇÕES

Depressão	- 92 kPa	-690,06 mmHg	-27,17 inHg
Vazão	185 l/min	3,08 l/s	6,53 SCFM
Consumo de ar	145 NI/min	2,42 NI/s	5,12 SCFM
Qualidade do ar	Filtrado 40µ isento de água e óleo	-	-
Pressão de Alimentação	0,5 MPa	5 bar	72,52 psi
Nível de Ruído em Operação	68 dBA	-	-
Temperatura de Trabalho	-20 / +80°C	-	-
Materiais	Aluminio, PPS,Inox, NBR	-	-
Massa	-	-	-
Diâmetro interno da mangueira / válvula de alimentação aconselhado	> 6 mm	-	-
Diâmetro interno da mangueira / distribuidor / válvula para saída de vácuo aconselhado	> 12 mm	-	-

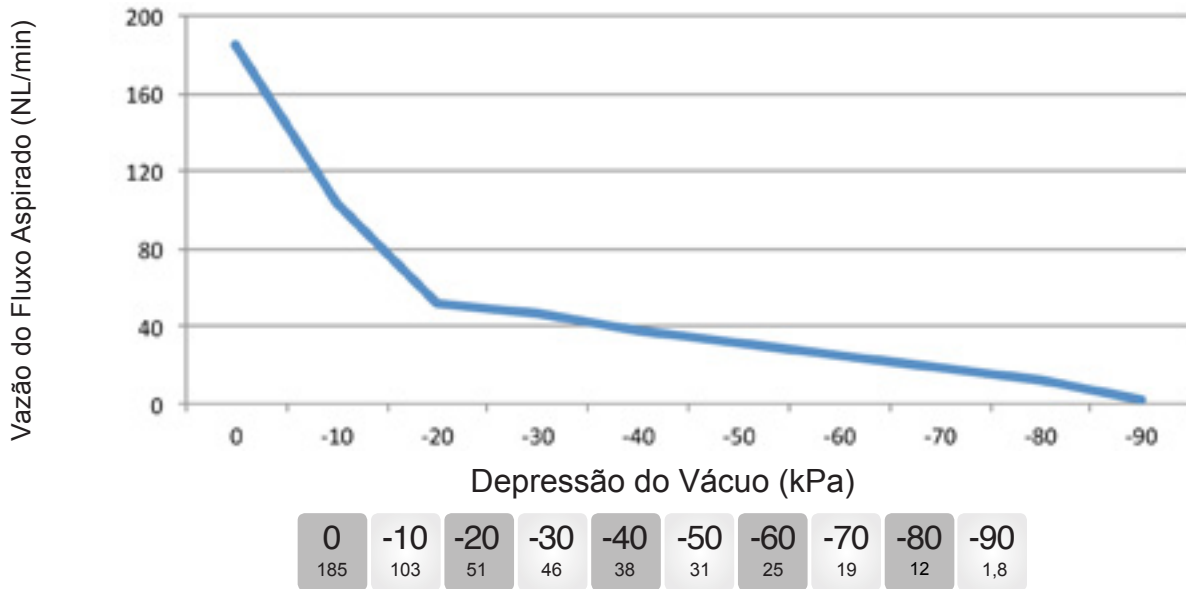


### VANTAGENS

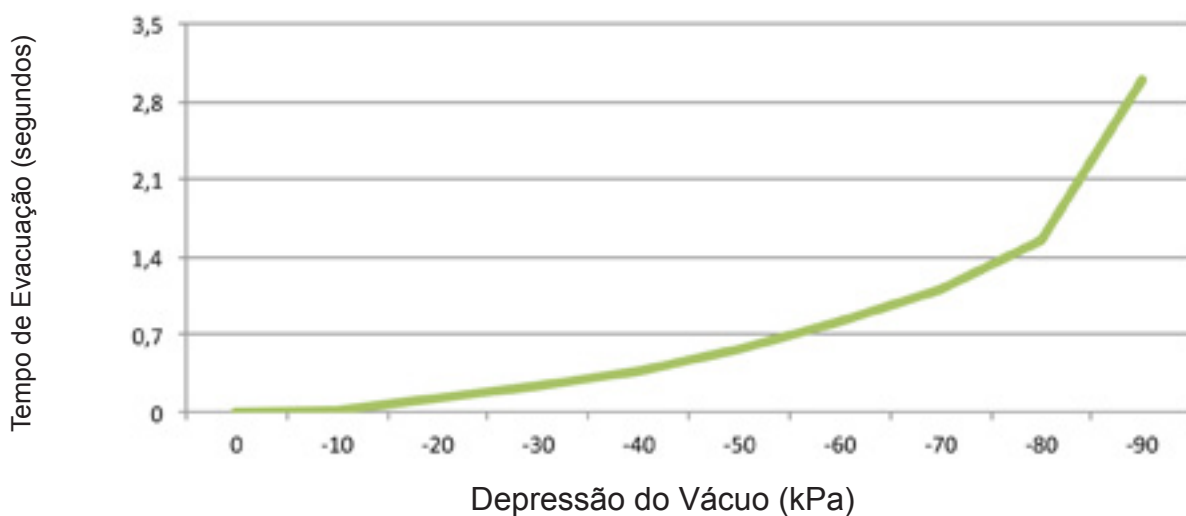
- Silenciosa;
- Compacta no tamanho e no peso;
- Endotérmica, retira calor do ambiente;
- Rápido tempo de resposta;
- Isento de vibração;
- Isento de óleo;
- Pouca manutenção
- Sistema de economia de Ar - AS kit

## Gráficos de Comportamento

### VAZÃO X DEPRESSÃO DO VÁCUO



### TEMPO DE EVACUAÇÃO X DEPRESSÃO DO VÁCUO

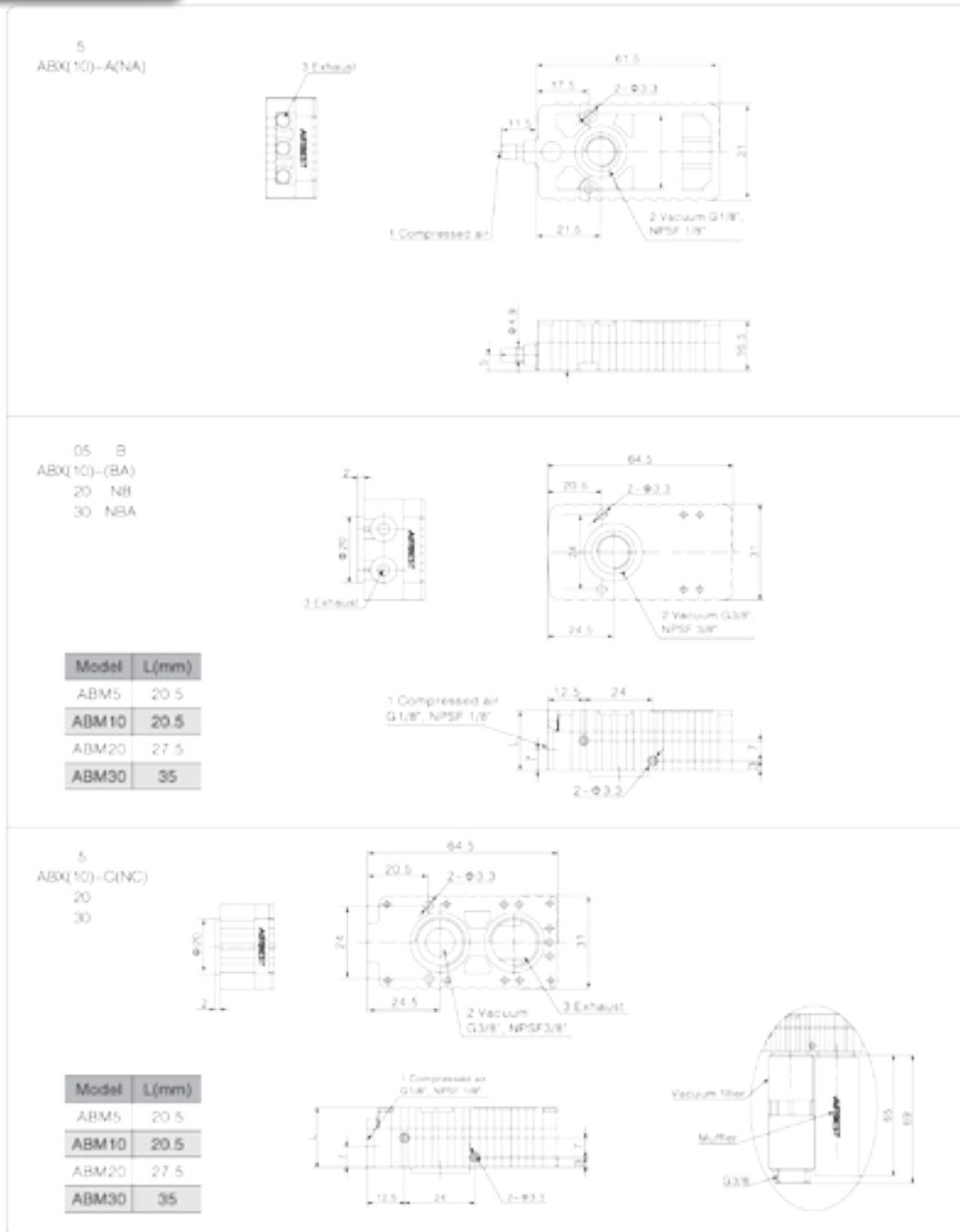


Tempo de evacuação, em segundos, um volume de 1 litro em diferentes níveis de vácuo

Depressão do Vácuo (kPa)	Tempo de Evacuação (segundos)
0	0
-10	0,025
-20	0,123
-30	0,23
-40	0,38
-50	0,58
-60	0,82
-70	1,11
-80	1,54
-90	3

## Dimensões

### MONTAGEM



Reservamo-nos o direito de alterar especificações aqui contidas, sem prévio aviso, no intuito de melhorar produto e qualidade.

Revisão 0 05/2012