



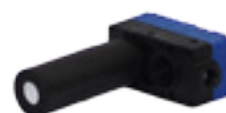
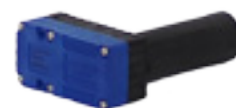
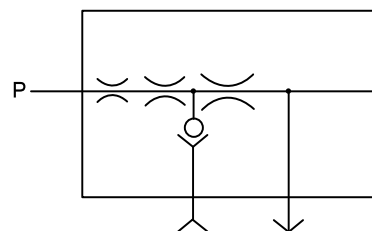
Central de Vácuo

Multi - ejetor

Especificações Técnicas

INFORMAÇÕES

Depressão	- 92 kPa	- 690,06 mmHg	- 27,17 inHg
Vazão	125 l/min	2,08 l/s	4,41 SCFM
Consumo de ar	95 NI/min	1,58 NI/s	3,35 SCFM
Qualidade do ar	Filtrado 40µ isento de água e óleo	-	-
Pressão de Alimentação	0,45 MPa	4,5 bar	65,27 psi
Nível de Ruído em Operação	68 dBA	-	-
Temperatura de Trabalho	-20 / +80°C	-	-
Materiais	Aluminio, PPS,Inox, NBR	-	-
Massa	-	-	-
Diâmetro interno da mangueira / válvula de alimentação aconselhado	> 4 mm	-	-
Diâmetro interno da mangueira / distribuidor / válvula para saída de vácuo aconselhado	> 10 mm	-	-

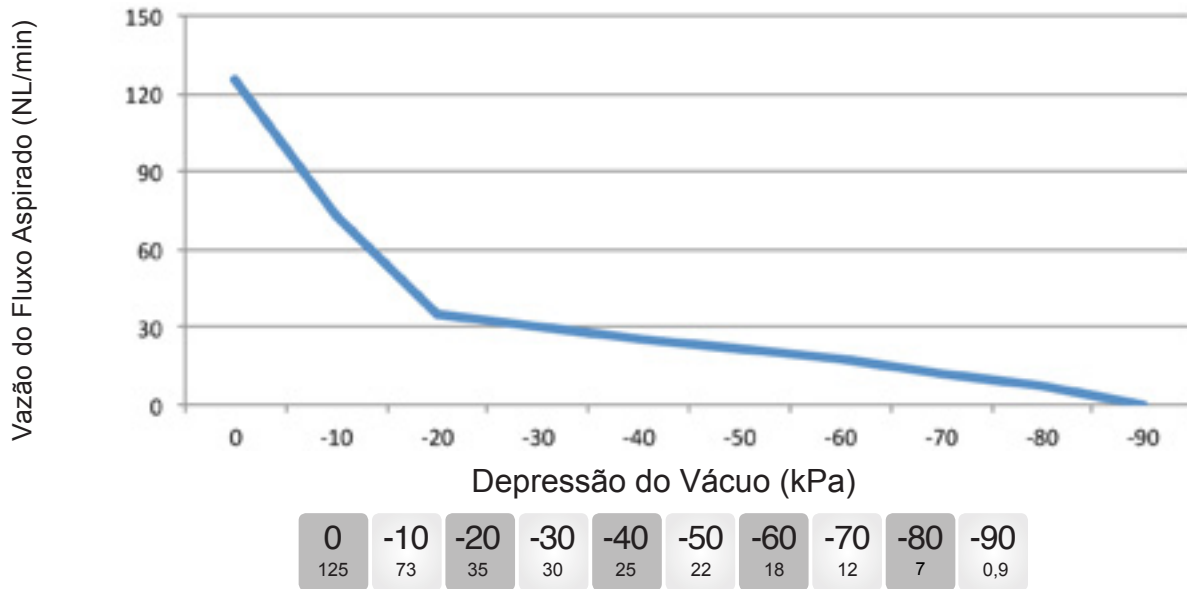


VANTAGENS

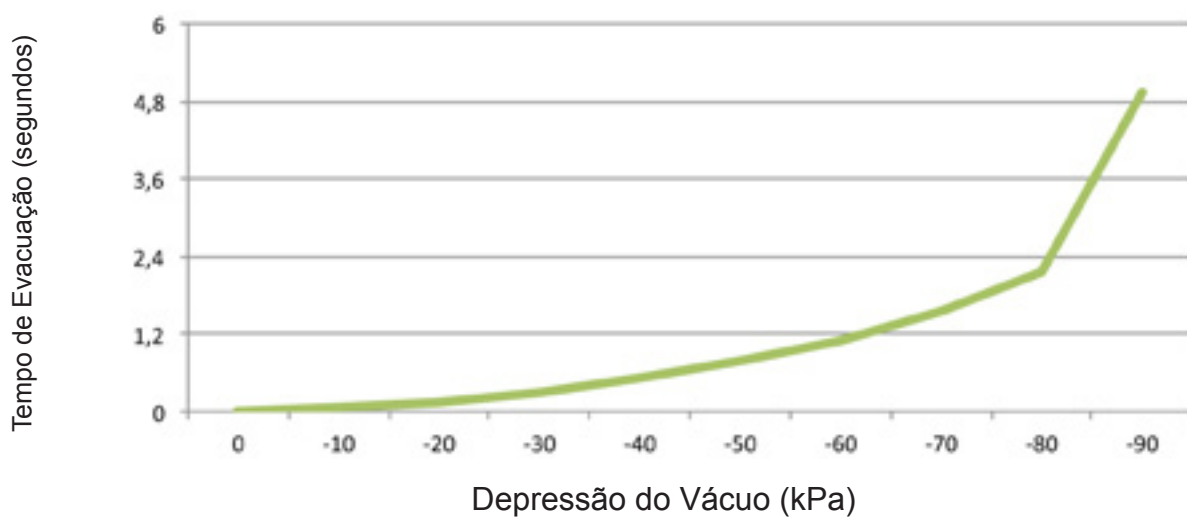
- Silenciosa;
- Compacta no tamanho e no peso;
- Endotérmica, retira calor do ambiente;
- Rápido tempo de resposta;
- Isento de vibração;
- Isento de óleo;
- Pouca manutenção
- Sistema de economia de Ar - AS kit

Gráficos de Comportamento

VAZÃO X DEPRESSÃO DO VÁCUO



TEMPO DE EVACUAÇÃO X DEPRESSÃO DO VÁCUO

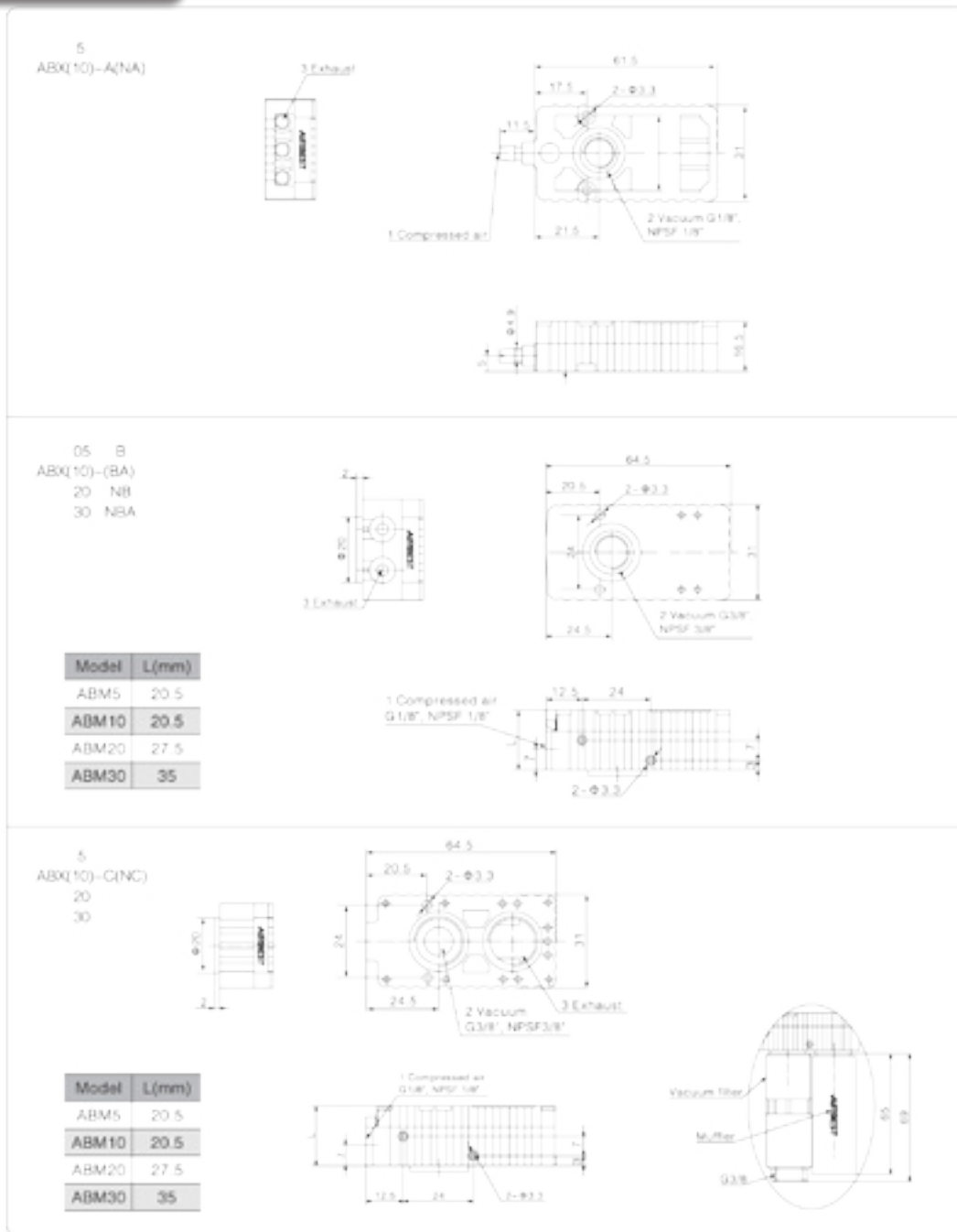


Tempo de evacuação, em segundos, um volume de 1 litro em diferentes níveis de vácuo

Depressão do Vácuo (kPa)	Tempo de Evacuação (segundos)
0	0
-10	0,0046
-20	0,15
-30	0,31
-40	0,52
-50	0,77
-60	1,08
-70	1,54
-80	2,15
-90	4,92

Dimensões

MONTAGEM



Reservamo-nos o direito de alterar especificações aqui contidas, sem prévio aviso, no intuito de melhorar produto e qualidade.

Revisão 0 05/2012