



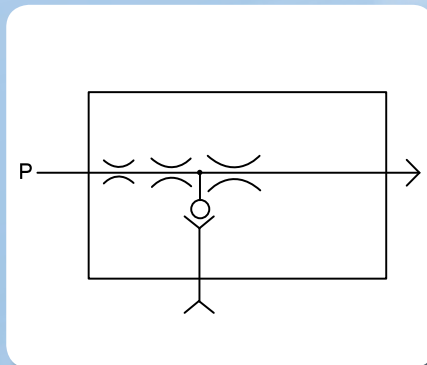
Central de Vácuo

Multi - ejetor

Especificações Técnicas

INFORMAÇÕES

Depressão	- 92 kPa	-690,06 mmHg	-27,17 inHg
Vazão	62 l/min	1,03 l/s	2,19 SCFM
Consumo de ar	45 NI/min	0,75 NI/s	1,59 SCFM
Qualidade do ar	Filtrado 40µ isento de água e óleo	-	-
Pressão de Alimentação	0,45 MPa	4,5 bar	65,27 psi
Nível de Ruído em Operação	68 dBA	-	-
Temperatura de Trabalho	-20 / +80°C	-	-68/ +149°F
Materiais	Aluminio, PPS,Inox, NBR	-	-
Massa	0,47 g	-	1,03 Lbs
Diâmetro interno da mangueira / válvula de alimentação aconselhado	> 2 mm	-	-
Diâmetro interno da mangueira / distribuidor / válvula para saída de vácuo aconselhado	> 8 mm	-	-

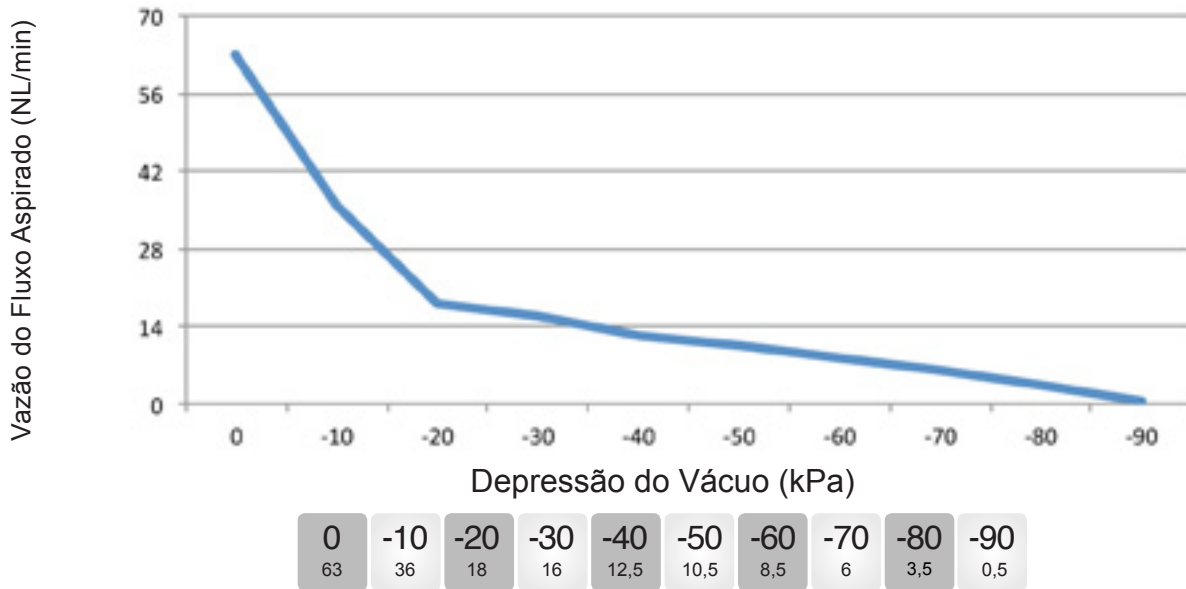


VANTAGENS

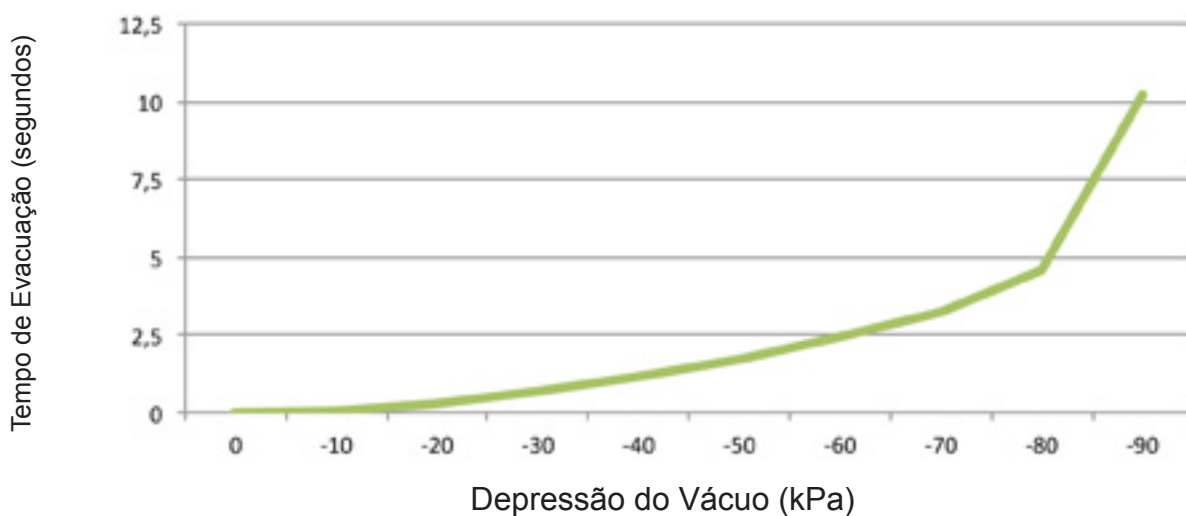
- Silenciosa;
- Compacta no tamanho e no peso;
- Endotérmica, retira calor do ambiente;
- Rápido tempo de resposta;
- Isento de vibração;
- Isento de óleo;
- Pouca manutenção
- Sistema de economia de Ar - AS kit

Gráficos de Comportamento

VAZÃO X DEPRESSÃO DO VÁCUO



TEMPO DE EVACUAÇÃO X DEPRESSÃO DO VÁCUO

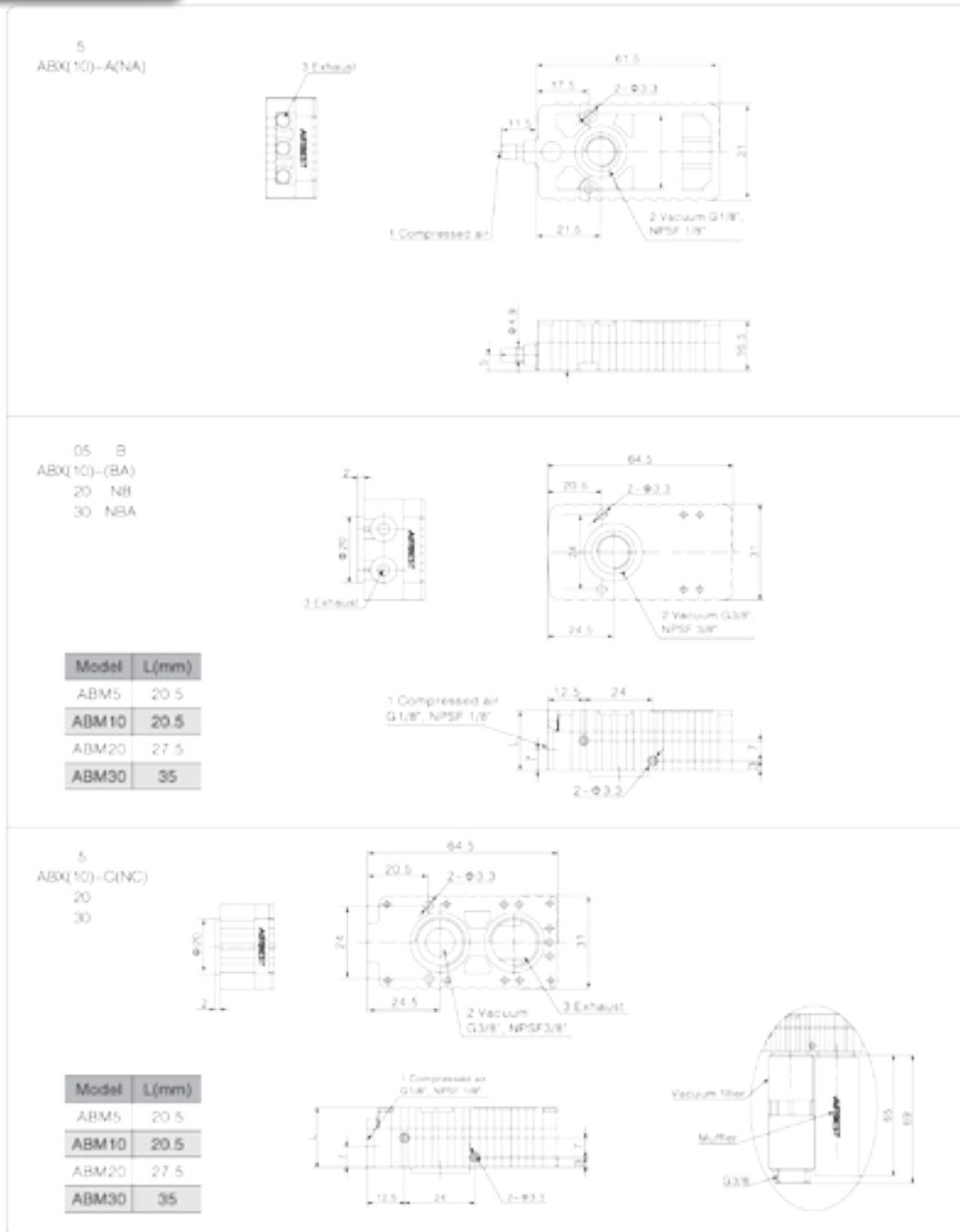


Tempo de evacuação, em segundos, um volume de 1 litro em diferentes níveis de vácuo

Depressão do Vácuo (kPa)	0	-10	-20	-30	-40	-50	-60	-70	-80	-90
Tempo de Evacuação (segundos)	0	0,09	0,32	0,71	1,18	1,74	2,4	3,26	4,55	10,2

Dimensões

MONTAGEM



Reservamo-nos o direito de alterar especificações aqui contidas, sem prévio aviso, no intuito de melhorar produto e qualidade.

Revisão 0 05/2012