



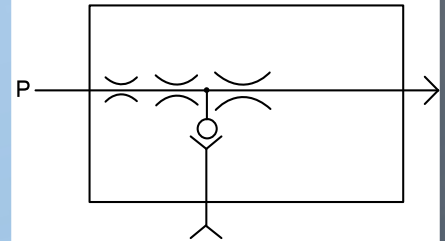
Central de Vácuo

Multi - ejetor

Especificações Técnicas

INFORMAÇÕES

Depressão	-86 kPa	-645,053 mmHg	-26,5 inHg
Vazão	37 l/min	0,62 l/s	1,31 SCFM
Consumo de ar	24 NI/min	0,40 NI/s	0,85 SCFM
Qualidade do ar	Filtrado 40µ isento de água e óleo	-	-
Pressão de Alimentação	0,45 MPa	4,5 bar	65,27 psi
Nível de Ruído em Operação	68 dBA	-	-
Temperatura de Trabalho	-20 / +80°C	-	-68/ +149°F
Materiais	Aluminio, PPS,Inox, NBR	-	-
Massa	0,47 g	-	1,03 Lbs
Diâmetro interno da mangueira / válvula de alimentação aconselhado	> 2 mm	-	> 5"
Diâmetro interno da mangueira / distribuidor / válvula para saída de vácuo aconselhado	> 12 mm	-	> 1/2"

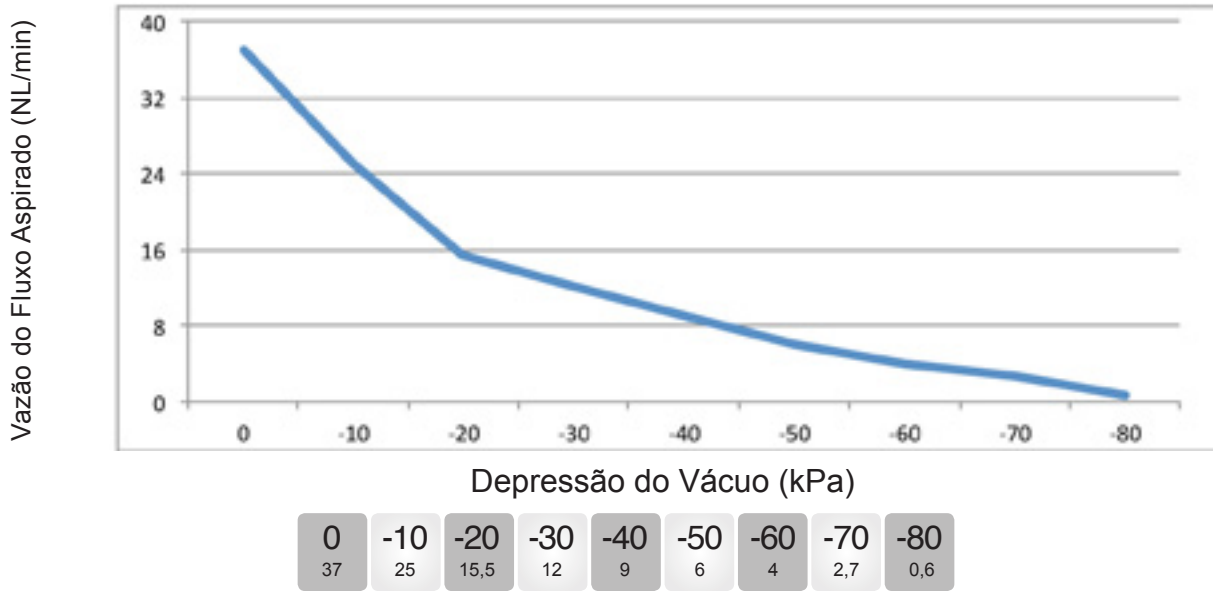


VANTAGENS

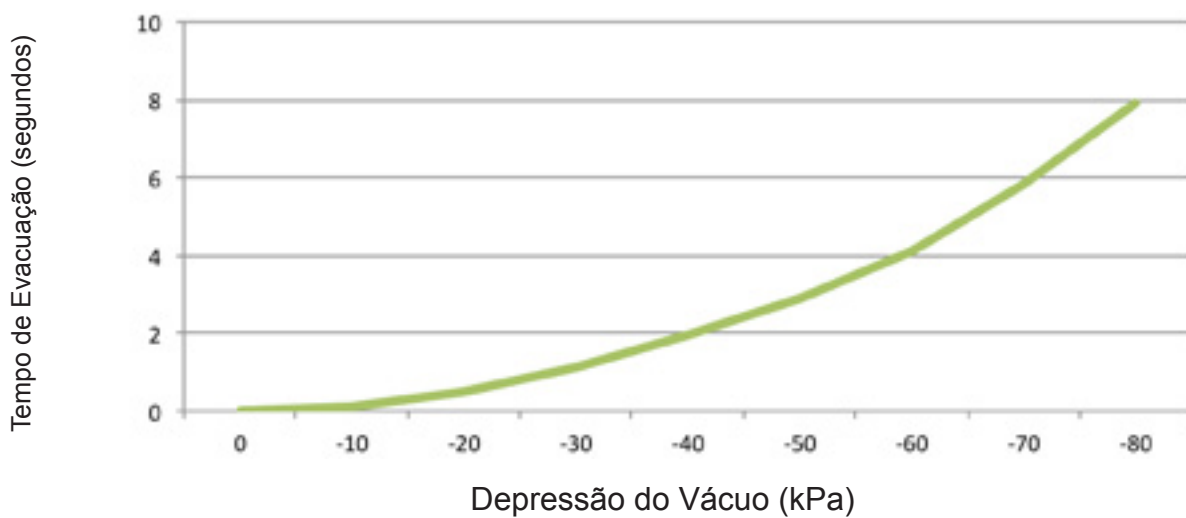
- Silenciosa;
- Compacta no tamanho e no peso;
- Endotérmica, retira calor do ambiente;
- Rápido tempo de resposta;
- Isento de vibração;
- Isento de óleo;
- Pouca manutenção
- Sistema de economia de Ar - AS kit

Gráficos de Comportamento

VAZÃO X DEPRESSÃO DO VÁCUO



TEMPO DE EVACUAÇÃO X DEPRESSÃO DO VÁCUO



Tempo de evacuação, em segundos, um volume de 25 litros em diferentes níveis de vácuo

0	-10	-20	-30	-40	-50	-60	-70	-80
0	0,13	0,51	1,15	1,93	2,87	4,09	5,84	7,89

Dimensões

MONTAGEM

5
ABM(10)-(A)(NA)

05 B
ABM(10)-(BA)
20 NB
30 N1A

Model	L(mm)
ABM5	20.5
ABM10	20.5
ABM20	27.5
ABM30	35

5
ABM(10)-(C)(NC)
20
30

Model	L(mm)
ABM5	20.5
ABM10	20.5
ABM20	27.5
ABM30	35