



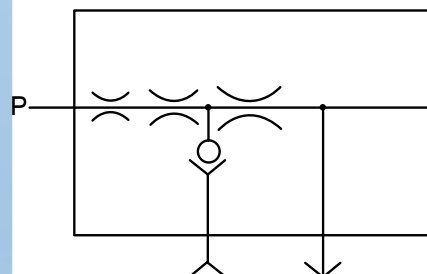
# Central de Vácuo

Multi - ejetor

## Especificações Técnicas

### INFORMAÇÕES

Depressão	-86 kPa	-645,05 mmHg	-26,50 inHg
Vazão	150 l/min	2,50 l/s	5,30 SCFM
Consumo de ar	89 NI/min	1,48 NI/s	3,14 SCFM
Qualidade do ar	Filtrado 40µ isento de água e óleo	-	-
Pressão de Alimentação	0,45 MPa	4,5 bar	65,27 psi
Nível de Ruído em Operação	68 dBA	-	-
Temperatura de Trabalho	-20 / +80°C	-	-68/ +149°F
Materiais	Aluminio, PPS,Inox, NBR	-	-
Massa	-	-	-
Diâmetro interno da mangueira / válvula de alimentação aconselhado	> 4 mm	-	-
Diâmetro interno da mangueira / distribuidor / válvula para saída de vácuo aconselhado	> 10 mm	-	-

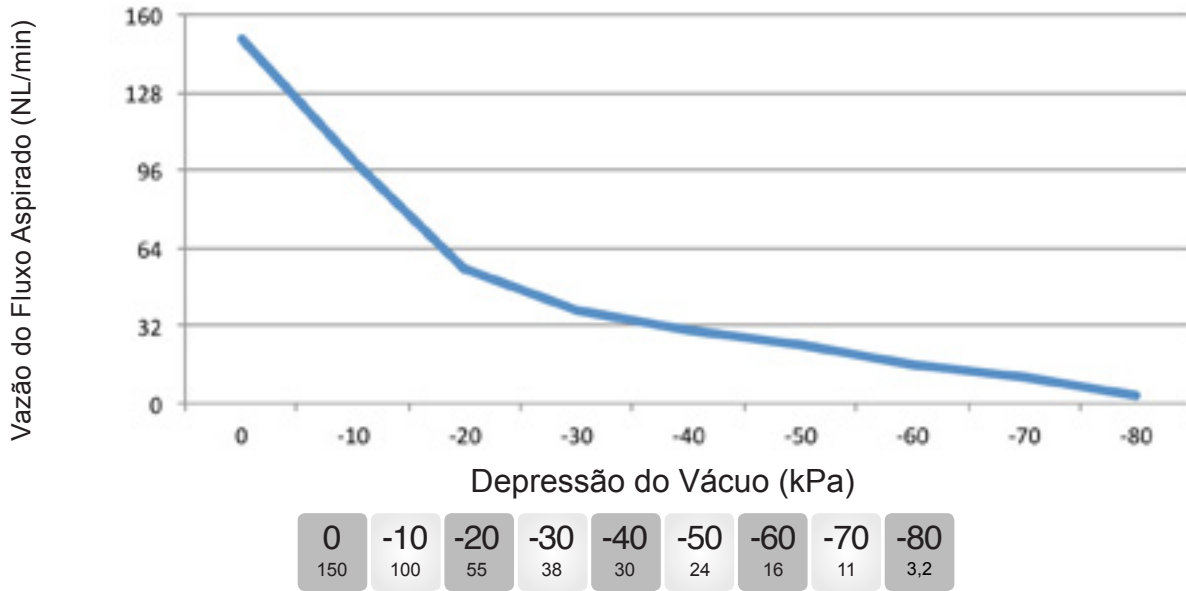


### VANTAGENS

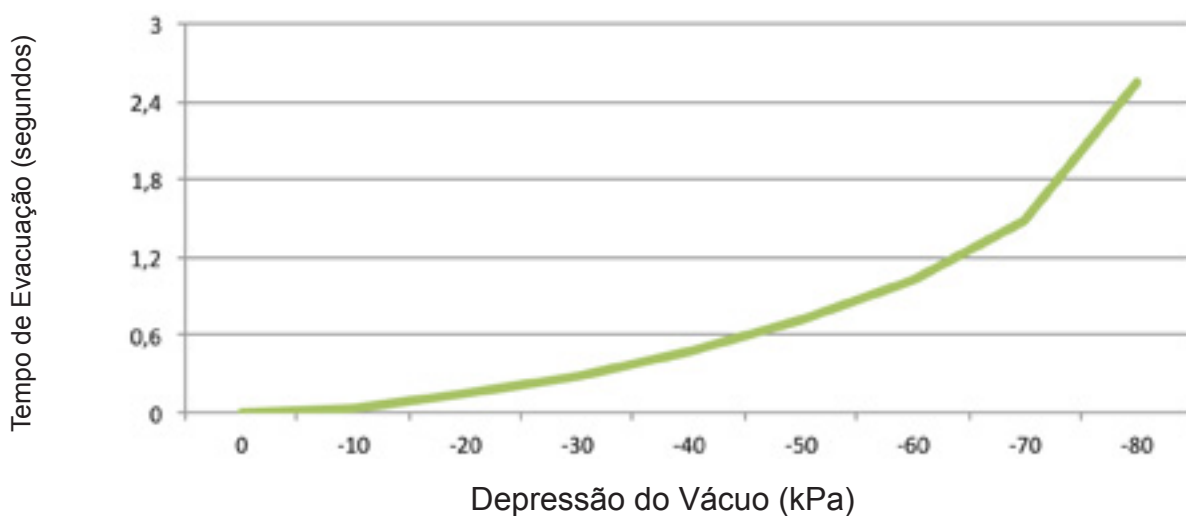
- Silenciosa;
- Compacta no tamanho e no peso;
- Endotérmica, retira calor do ambiente;
- Rápido tempo de resposta;
- Isento de vibração;
- Isento de óleo;
- Pouca manutenção
- Sistema de economia de Ar - AS kit

## Gráficos de Comportamento

### VAZÃO X DEPRESSÃO DO VÁCUO



### TEMPO DE EVACUAÇÃO X DEPRESSÃO DO VÁCUO



Tempo de evacuação, em segundos, um volume de 1 litro em diferentes níveis de vácuo

0	-10	-20	-30	-40	-50	-60	-70	-80
0	0,023	0,15	0,28	0,46	0,71	1,02	1,48	2,55

