



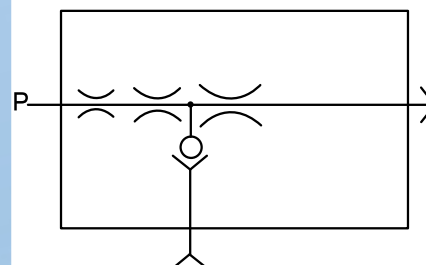
# Central de Vácuo

Multi - ejetor

## Especificações Técnicas

### INFORMAÇÕES

Depressão	-86 kPa	-645,05 mmHg	-26,50 inHg
Vazão	75 l/min	1,25 l/s	2,65 SCFM
Consumo de ar	45 l/min	0,75 NI/s	1,59 SCFM
Qualidade do ar	Filtrado 40µ isento de água e óleo	-	-
Pressão de Alimentação	0,45 MPa	4,5 bar	65,27 psi
Nível de Ruído em Operação	68 dBA	-	-
Temperatura de Trabalho	-20 / +80°C	-	-68/ +149°F
Materiais	Aluminio, PPS,Inox, NBR	-	-
Massa	-	-	-
Diâmetro interno da mangueira / válvula de alimentação aconselhado	> 2 mm	-	-
Diâmetro interno da mangueira / distribuidor / válvula para saída de vácuo aconselhado	> 8 mm	-	-

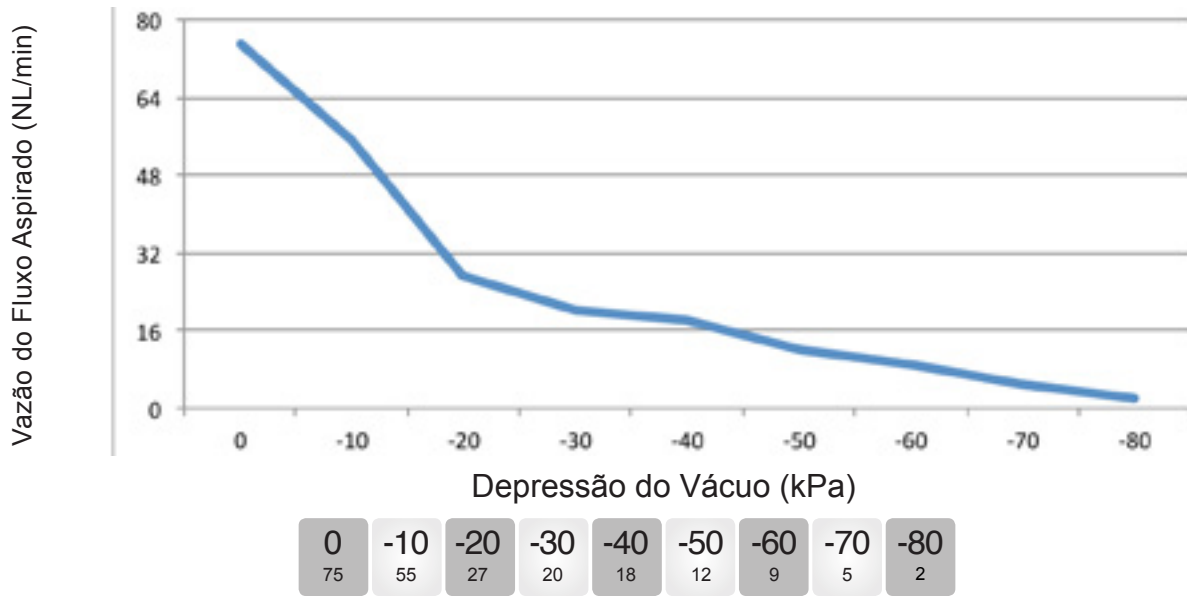


### VANTAGENS

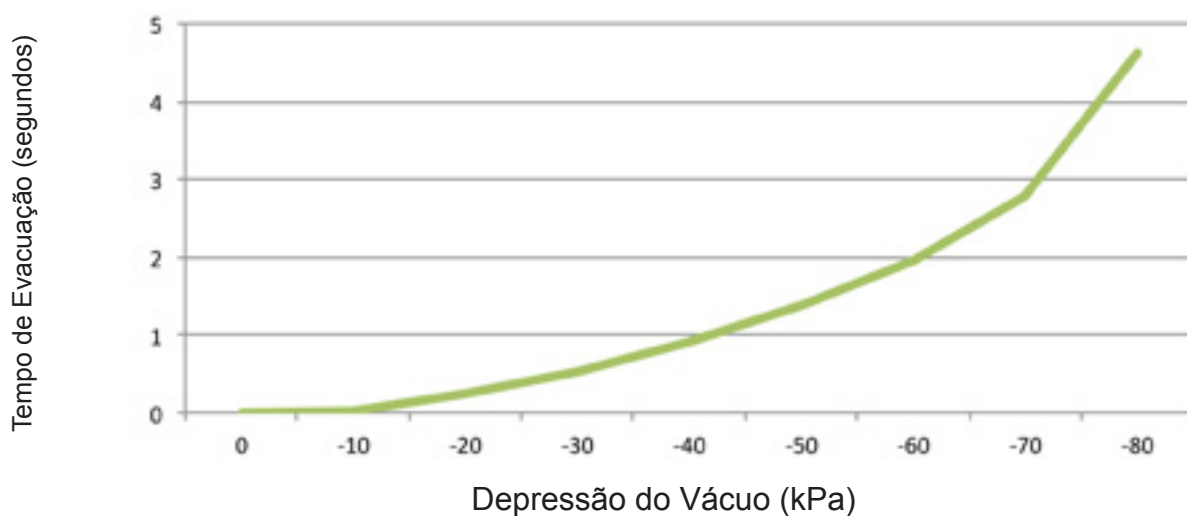
- Silenciosa;
- Compacta no tamanho e no peso;
- Endotérmica, retira calor do ambiente;
- Rápido tempo de resposta;
- Isento de vibração;
- Isento de óleo;
- Pouca manutenção
- Sistema de economia de Ar - AS kit

## Gráficos de Comportamento

### VAZÃO X DEPRESSÃO DO VÁCUO



### TEMPO DE EVACUAÇÃO X DEPRESSÃO DO VÁCUO

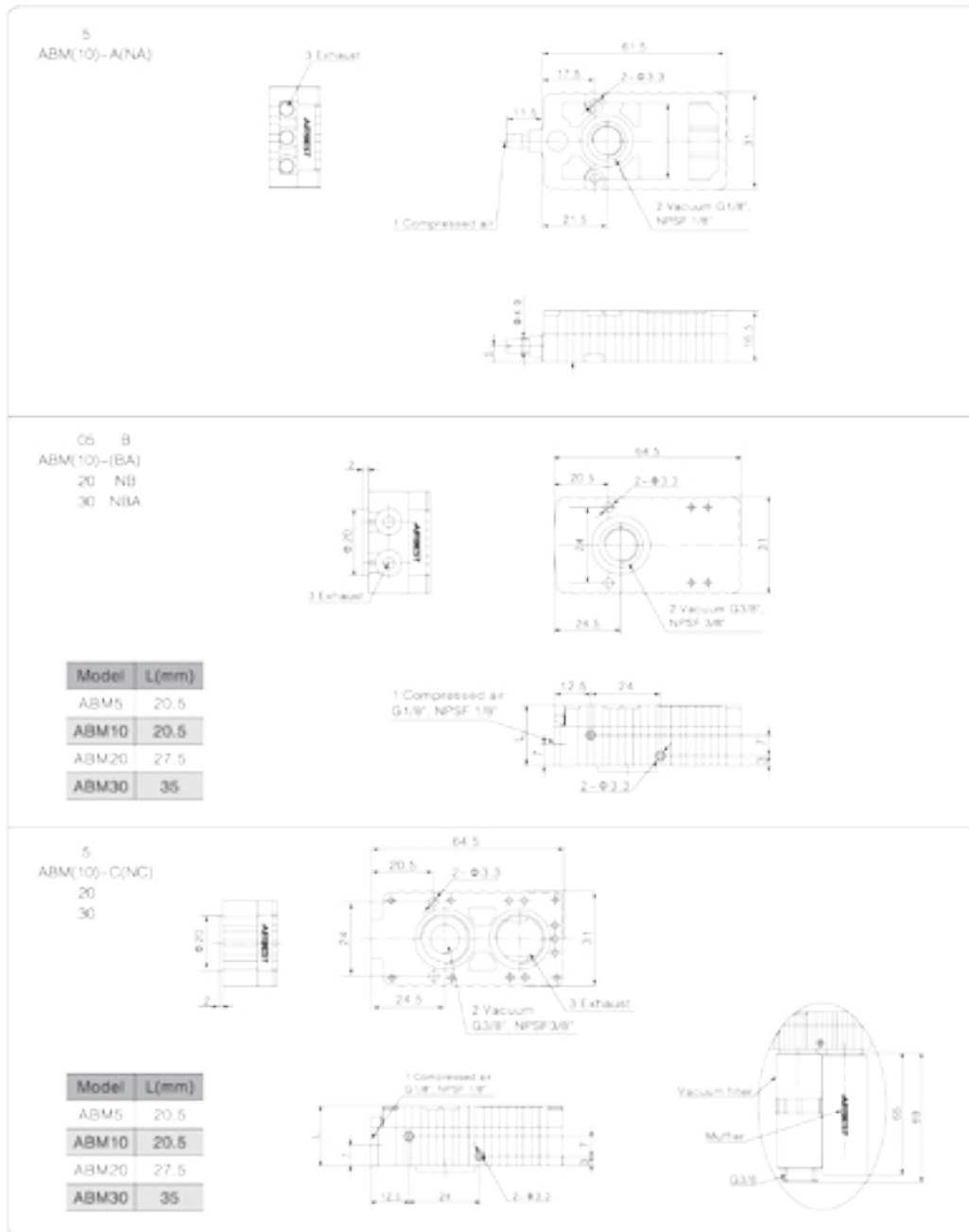


Tempo de evacuação, em segundos, um volume de 1 litro em diferentes níveis de vácuo

Depressão do Vácuo (kPa)	Tempo de Evacuação (segundos)
0	0
-10	0,029
-20	0,23
-30	0,53
-40	0,92
-50	1,37
-60	1,95
-70	2,77
-80	4,62

## Dimensões

### MONTAGEM



Reservamo-nos o direito de alterar especificações aqui contidas, sem prévio aviso, no intuito de melhorar produto e qualidade.

Revisão 0 05/2012